



# ТРАНСПОРТНО- ЛОГИСТИЧЕСКИЙ ЦЕНТР ИРКУТСК



# ЦЕЛЬ ПРОЕКТА

Иркутская область со столицей в Иркутске является одним из географических, энергетических и промышленных центров Восточно-Сибирского района.

Иркутская область граничит со всеми субъектами Федерации, входящими в состав Восточно-Сибирского экономического района: на западе – с Красноярским краем, на востоке – с Забайкальским краем, на юго-востоке и юге – с Республикой Бурятия, на юго-западе – с Республикой Тыва. На северо-востоке граница проходит с Республикой Саха (Якутия).

➤ **Население района** – около 8,5 млн. человек.

➤ В недрах района сосредоточены огромные запасы полезных ископаемых (углеводородное сырье, железо, марганец, нефрит, изумруды, железо, золото, титан, редкоземельные и цветные металлы, уран, алмазы), что способствует активному развитию добывающей и перерабатывающей промышленности.

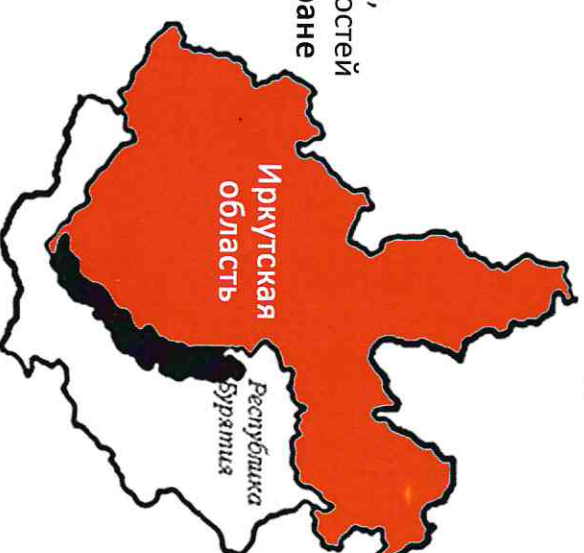
➤ В Восточно-Сибирском районе добывается **62% общероссийских запасов угля**.

➤ Энергетический потенциал района огромен и обусловлен наличием здесь крупнейшего в стране каскада гидроэлектростанций: Иркутская, Братская, Усть-Илимская, Богучанская, Саяно-Шушенская, которые обеспечивают более 40% энергетических мощностей России. Немаловажным является тот факт, что в Иркутской области **самый низкий по стране тариф на электрическую энергию**.

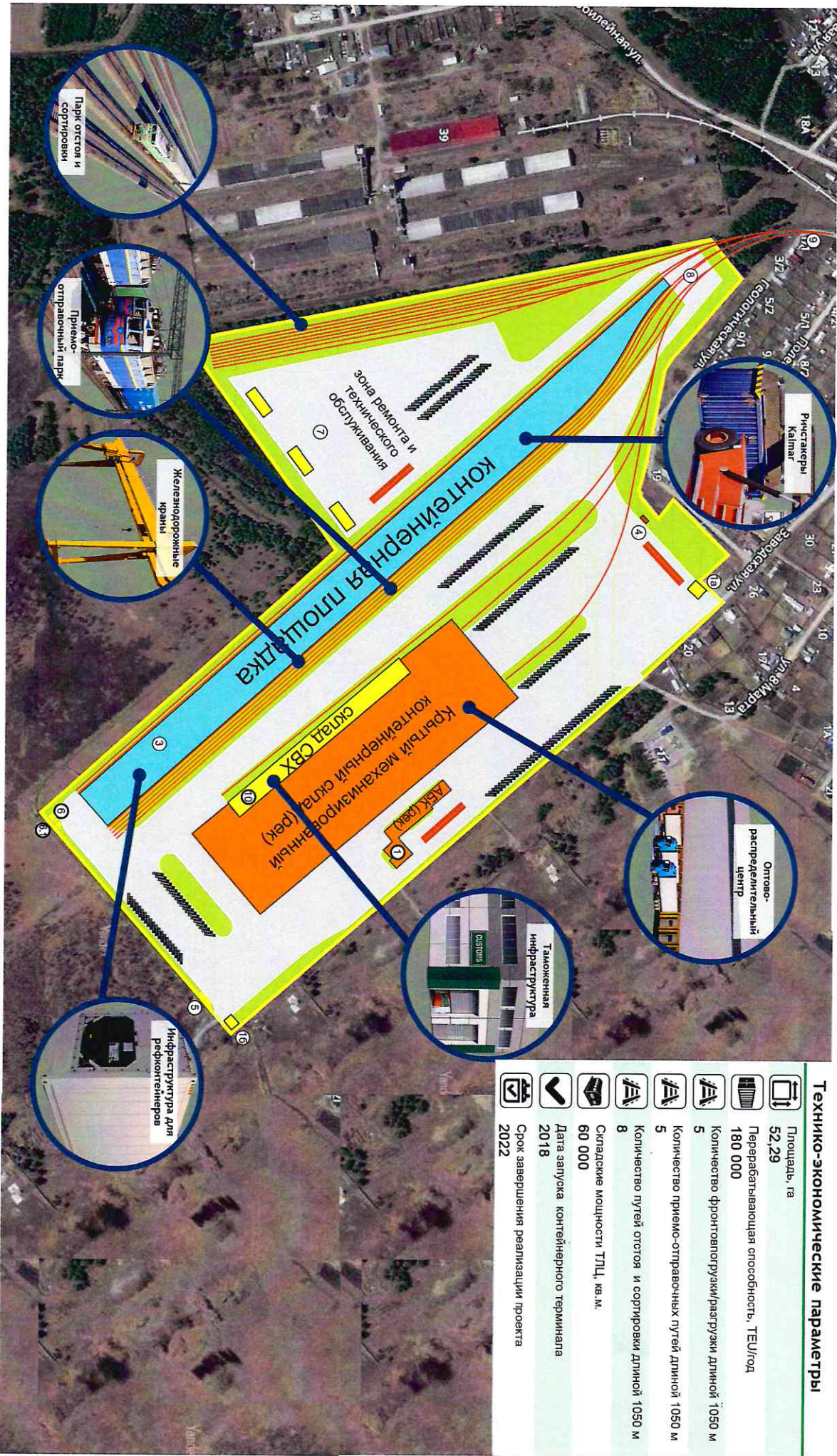
Все эти факторы предопределили строительство в Иркутске логистического центра по типу грузовой деревни.

Грузовая Деревня (Freight Village) - самый современный и наиболее распространённый в мире формат организации логистики. ТЛЦ является ядром для создания грузовой деревни.

**Целью строительства транспортно-логистического центра и многопрофильного индустриального парка «ИРКУТСК» является создание благоприятных условий для инвестиций и эффективного развития транспортной, терминально-логистической и инженерной инфраструктуры на территории Иркутской области.**



# ГЕНЕРАЛЬНЫЙ ПЛАН ТРАНСПОРТНО-ЛОГИСТИЧЕСКОГО ЦЕНТРА «ИРКУТСК»



## Технико-экономические параметры

	Площадь, га	52,29
	Перерабатывающая способность, TEU/год	180 000
	Количество фронтальнопогрузочных/разгрузочных длиной 1050 м	5
	Количество приемо-отправочных путей длиной 1050 м	5
	Количество путей отстоя и сортировки длиной 1050 м	8
	Складские мощности ТПЦ, кв. м.	60 000
	Дата залука контейнерного терминала	2018
	Срок завершения реализации проекта	2022

Парк отстоя и сортировки

Приемо-отправочный парк

Железнодорожные краны

Ручные краны

Отдел распределительный центр

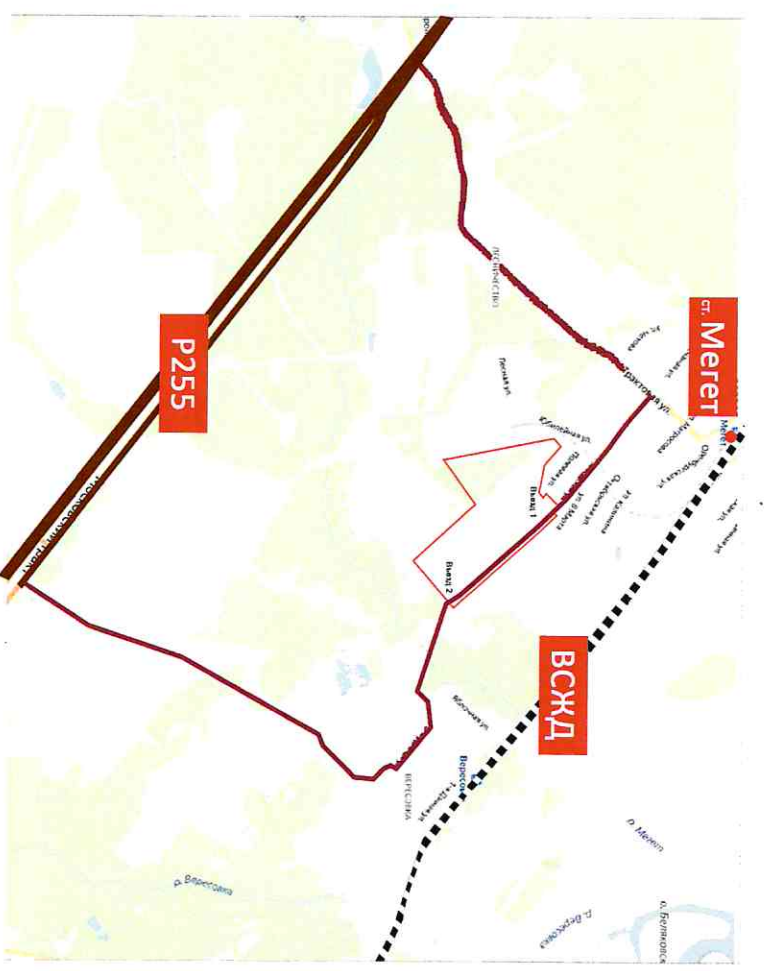
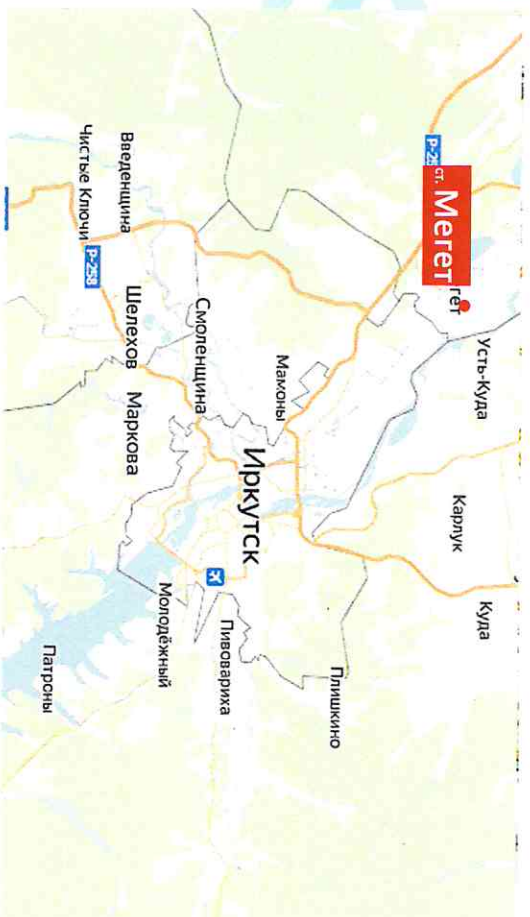
Тамбовская инфраструктура

Инфраструктура для рефрижераторов

зона ремонта и технического обслуживания

Крытый механизованный склад контейнерный (рек) склад СВХ

# РАСПОЛОЖЕНИЕ ТРАНСПОРТНО-ЛОГИСТИЧЕСКОГО ЦЕНТРА «ИРКУТСК»



Удобная территориальная расположенность на пересечении основных транспортных путей:

- 3 км до Федеральной автомобильной дороги Р255 “Сибирь” (М53) (входит в состав азиатского автомобильного маршрута АН6);
- 1,5 км до Восточно-Сибирской железной дороги;
- 30 км до международного аэропорта “Иркутск”

Данное расположение позволяет осуществлять транспортировку в различных направлениях несколькими видами транспорта, в том числе: железнодорожным, автомобильным, авиационным. Доставка грузов реализована совместно с FEESCO, ВСК, Максима Логистик.

Интерес со стороны РЖД подкреплен инвестиционной программой на 2017-2020 годы.

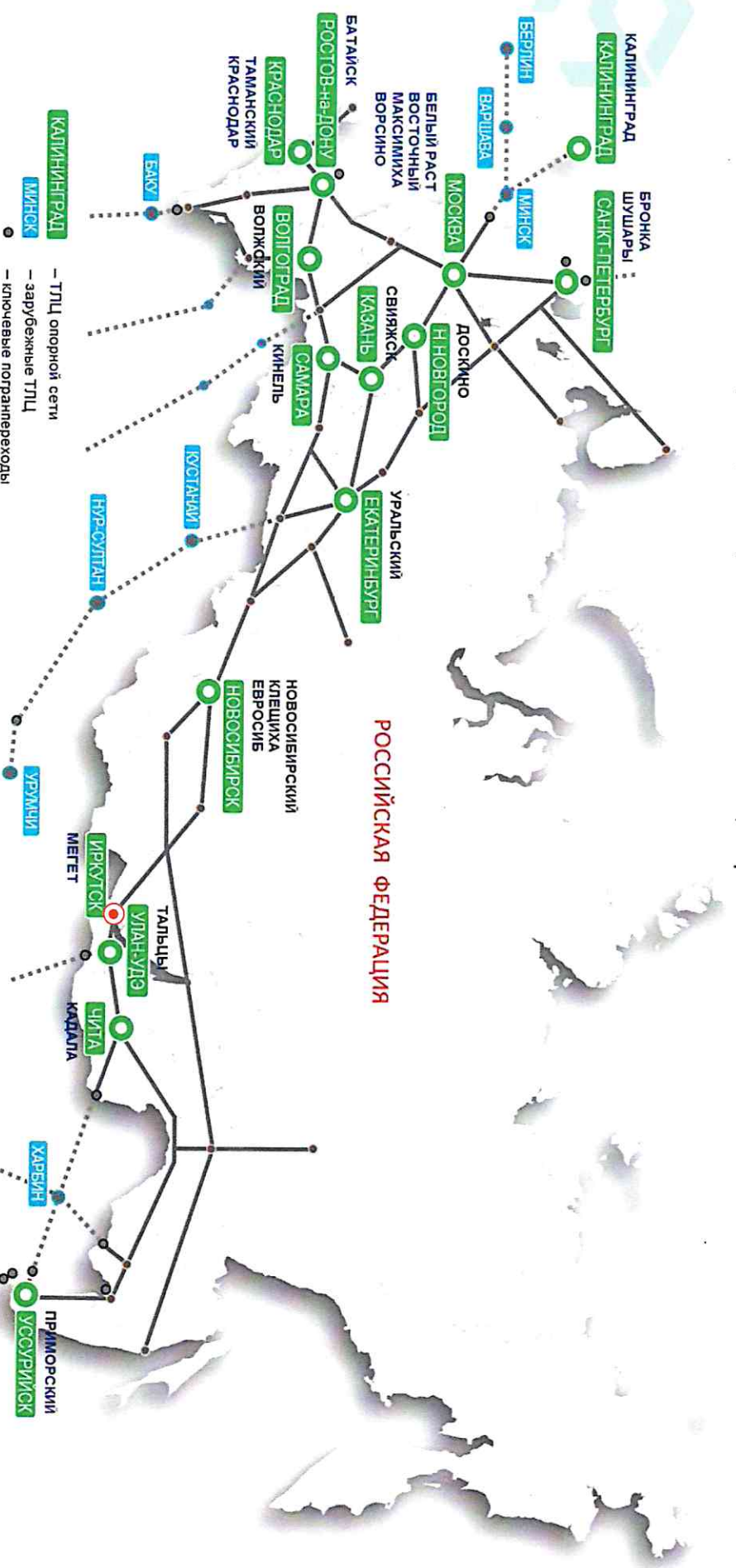
# КОНЬЮКТУРА ПРОЕКТА



Проект транспортно-логистического центра "ИРКУТСК" вписывается в концепцию транспортных коридоров "Нового шелкового пути" - "Один пояс - один путь", позволяющей создать общее экономическое пространство на евразийском континенте. Его реализация нацелена на максимальное привлечение грузопотоков.

Проект вписывается в приоритетные задачи развития региона, поставленные правительством Иркутской области и Федеральным Центром.

Так, ТЛЦ "ИРКУТСК" был включен в федеральный проект формирования опорной сети узловых мультимодальных транспортно-логистических центров "Транспортно-логистические центры"



# РЕАЛИЗАЦИЯ ПРОЕКТА

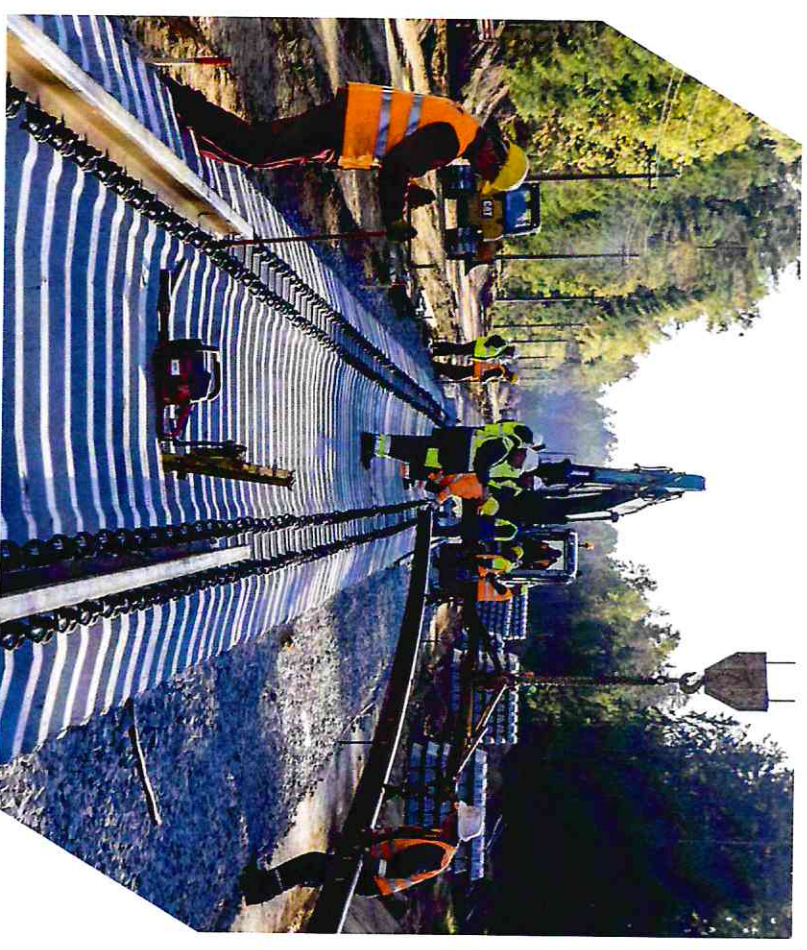
Увеличение пропускной способности за счет реконструкции железнодорожных путей Восточно-Сибирской железной дороги и станции Мегет (общий объем планируемых инвестиций ОАО «Российские железные дороги» в развитие инфраструктуры этого участка в 2017-2020 гг. составит 4,2,3 млрд. рублей); реконструкция автомобильных трасс позволит значительно увеличить товарооборот. Все это ведет к увеличению нагрузки на транспортную инфраструктуру, данные факторы определили создание крупного транспортно-логистического центра в Иркутске.

В настоящее время проект реализуется при поддержке частных инвесторов. В ходе первого этапа было освоено 25 процентов мощностей за 2018-2019 гг.

Окончательный этап реализации проекта запланирован на 2020-2022 гг. с выходом на полную мощность.



Полигон обращения регулярных поездов с использованием объектов опорной сети ТЛЦ



С целью повышения инвестиционной привлекательности терминальных объектов сети, а также стимулирования операторов терминалов к поддержанию общесетевых тарифов обработки грузов планируется ввести специальный/исключительный тариф на перевозку грузов ТЛЦ. Денежный фонд, формируемый за счет поступлений от инвестиционной составляющей тарифа, в этом случае станет источником для целевых выплат кредитным организациям, предоставившим заемное финансирование инвесторам терминалов ТЛЦ, снижая, таким образом, их риски и сроки окупаемости терминальных комплексов.

# УСЛУГИ ДЛЯ РЕЗИДЕНТОВ





### ЖД ПЕРЕВОЗКИ

- » Прием/отправление контейнерных грузов
- » Прием/отправление негабаритных грузов
- » Прием/отправление опасных грузов
- » Прием/отправление грузов в рефконтейнерах
- » Регулярные контейнерные поезда с импортными грузами



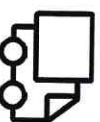
### КОНТРОЛИРУЮЩИЕ СЛУЖБЫ

- » Таможенное оформление
- » Ветеринарный и фитосанитарный контроль



### СКЛАДСКАЯ ЛОГИСТИКА

- » Переработка грузов
- » Хранение
- » Сортировка
- » Упаковка
- » Формирование товарной партии
- » Услуги СВХ



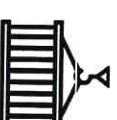
### МЕСТНЫЙ РАЗВОЗ

- » Доставка в торговые сети
- » Использование малотоннажного транспорта



### УПРАВЛЯЮЩАЯ КОМПАНИЯ

- » Продажа земли с коммуникациями
- » Строительство под ключ
- » Круглосуточный пост охраны
- » Ежедневное тех. обслуживание, ремонт и обслуживание инфраструктуры
- » GR и поддержка предпринимательской деятельности
- » Клининговые услуги и т.д.



### ДОПОЛНИТЕЛЬНЫЕ УСЛУГИ

- » Сертификация
- » IT-услуги
- » Курьерская служба



# ПОТЕНЦИАЛЬНЫЕ РЕЗИДЕНТЫ



RETAIL:

X5RETAILGROUP



FIX price

ГРУППА КОМПАНИЙ  
В.ЛАЗЕР

МАГНИТ



ТРАНСПОРТНО-  
ЛОГИСТИЧЕСКИЕ  
КОМПАНИИ



FEBCO  
Transportation Group



ПРОИЗВОДИТЕЛИ

РОСНЕФТЬ

РУСАЛ



ИЛИМ



Фабрика Углекислота



» СПАСИБО ЗА ВНИМАНИЕ!

📍 Иркутская область, Ангарский район, п. Мегет, ул. Заводская, стр. 1Б

☎ 8-800-250-70-38

🌐 [www.lc-38.ru](http://www.lc-38.ru)

✉ [tlirkutsk@gmail.com](mailto:tlirkutsk@gmail.com)