

Местоположение публичного сервитута: Иркутская область, Иркутский район
Цель установления публичного сервитута: размещение объекта электросетевого хозяйства «Электрическая сеть д. Новолисиха» (микрорайон «Хрустальный парк») (ТР 3510/17)»
Площадь устанавливаемого публичного сервитута: 37 433 кв.м

Условный номер образуемой части земельного участка: :11992/чзу1							
Площадь части земельного участка: 1488 кв.м							
Категория земель: Земли населённых пунктов							
№ п/п	Обозначение характерных точек границ	Координаты, м		№ п/п	Обозначение характерных точек границ	Координаты, м	
		Х	У			Х	У
1	н1	377477.59	3345939.97	10	н8	377480.48	3345954.14
2	н2	377477.51	3345941.67	11	н9	377480.04	3345953.89
3	н3	377483.96	3345949.23	12	н10	377479.72	3345953.51
4	н4	377660.54	3346052.68	13	н11	377477.10	3345950.44
5	5	377651.83	3346067.35	14	н12	377476.95	3345953.67
6	33	377649.55	3346066.00	15	н13	377466.96	3345953.21
7	н5	377650.36	3346066.14	16	н14	377467.61	3345939.23
8	н6	377655.73	3346057.12	17	н15	377477.08	3345939.67
9	н7	377653.95	3346056.38	18	н1	377477.59	3345939.97

Условный номер образуемой части земельного участка: :12148/чзу1							
Площадь части земельного участка: 1424 кв.м							
Категория земель: Земли населённых пунктов							
№ п/п	Обозначение характерных точек границ	Координаты, м		№ п/п	Обозначение характерных точек границ	Координаты, м	
		Х	У			Х	У
19	33	377649.55	3346066.00	32	н27	377530.94	3346279.04
20	2	377651.83	3346067.37	33	н28	377500.03	3346331.01
21	н16	377655.45	3346069.32	34	н29	377505.62	3346334.09
22	н17	377623.43	3346123.17	35	н30	377504.11	3346336.69
23	н18	377629.02	3346126.48	36	н31	377502.66	3346339.32
24	н19	377628.07	3346128.09	37	н32	377493.32	3346334.11
25	н20	377626.90	3346130.06	38	133	377496.87	3346328.12
26	н21	377625.96	3346131.64	39	134	377510.06	3346305.91
27	н22	377620.52	3346128.42	40	135	377524.44	3346281.73
28	н23	377534.01	3346273.88	41	н33	377527.34	3346276.86
29	н24	377539.47	3346277.18	42	136	377529.41	3346273.37
30	н25	377537.34	3346280.76	43	137	377536.72	3346261.07
31	н26	377536.37	3346282.34	44	138	377541.69	3346252.70

№ п/п	Обозначение характерных точек границ	Координаты, м		№ п/п	Обозначение характерных точек границ	Координаты, м	
		Х	У			Х	У
45	139	377556.05	3346228.53	51	145	377617.95	3346124.38
46	140	377569.26	3346206.31	52	н34	377619.88	3346121.14
47	141	377578.10	3346191.44	53	146	377622.92	3346116.02
48	142	377591.30	3346169.22	54	147	377637.28	3346091.85
49	143	377605.68	3346145.03	55	148	377650.48	3346069.63
50	144	377610.64	3346136.68	56	33	377649.55	3346066.00

Номер земельного участка: 38:06:143519:12159

Площадь земельного участка: 88 кв.м

Категория земель: Земли населённых пунктов

№ п/п	Обозначение характерных точек границ	Координаты, м		№ п/п	Обозначение характерных точек границ	Координаты, м	
		Х	У			Х	У
57	1	377619.30	3346122.10	61	5	377607.12	3346121.05
58	2	377617.94	3346124.39	62	6	377609.84	3346116.47
59	3	377615.22	3346128.96	63	1	377619.30	3346122.10
60	4	377605.76	3346123.34				

Номер земельного участка: 38:06:143519:12168

Площадь земельного участка: 89 кв.м

Категория земель: Земли населённых пунктов

№ п/п	Обозначение характерных точек границ	Координаты, м		№ п/п	Обозначение характерных точек границ	Координаты, м	
		Х	У			Х	У
64	1	377532.04	3346268.93	68	5	377521.25	3346265.44
65	2	377529.40	3346273.38	69	6	377522.70	3346263.14
66	3	377527.95	3346275.81	70	1	377532.04	3346268.93
67	4	377518.48	3346269.91				

Условный номер образуемой части земельного участка: :11991/чзу1

Площадь части земельного участка: 883 кв.м

Категория земель: Земли населённых пунктов

№ п/п	Обозначение характерных точек границ	Координаты, м		№ п/п	Обозначение характерных точек границ	Координаты, м	
		Х	У			Х	У
71	11	377496.86	3346328.13	82	н40	377323.82	3346237.31
72	н35	377493.31	3346334.10	83	н41	377325.32	3346238.20
73	н36	377407.97	3346283.40	84	н42	377397.67	3346281.19
74	н37	377399.12	3346287.09	85	н43	377406.48	3346277.52
75	5	377398.02	3346286.44	86	16	377412.98	3346281.37
76	4	377379.54	3346275.45	87	15	377432.32	3346292.86
77	3	377361.05	3346264.47	88	14	377451.66	3346304.36
78	2	377342.57	3346253.48	89	13	377471.00	3346315.85
79	1	377324.09	3346242.50	90	12	377493.22	3346329.06
80	н38	377319.50	3346239.77	91	11	377496.86	3346328.13
81	н39	377322.31	3346238.17				

№ п/п	Обозначение характерных точек границ	Координаты, м		№ п/п	Обозначение характерных точек границ	Координаты, м	
		Х	У			Х	У
45	139	377556.05	3346228.53	51	145	377617.95	3346124.38
Условный номер образуемой части земельного участка: :12171/чзу1							
Площадь части земельного участка: 117 кв.м							
Категория земель: Земли населённых пунктов							
№ п/п	Обозначение характерных точек границ	Координаты, м		№ п/п	Обозначение характерных точек границ	Координаты, м	
		Х	У			Х	У
92	н44	377319.49	3346239.77	97	1	377307.40	3346252.93
93	1	377324.09	3346242.50	98	н48	377302.73	3346250.16
94	н45	377323.20	3346243.62	99	н49	377303.56	3346248.81
95	н46	377321.78	3346245.38	100	н50	377304.23	3346248.43
96	н47	377307.92	3346253.23	101	н44	377319.49	3346239.77
Номер земельного участка: 38:06:143519:12155							
Площадь земельного участка: 96 кв.м							
Категория земель: Земли населённых пунктов							
№ п/п	Обозначение характерных точек границ	Координаты, м		№ п/п	Обозначение характерных точек границ	Координаты, м	
		Х	У			Х	У
102	1	377307.40	3346252.93	106	5	377298.56	3346251.35
103	2	377301.77	3346262.39	107	6	377300.50	3346248.85
104	3	377300.15	3346261.43	108	1	377307.40	3346252.93
105	4	377293.72	3346257.60				
Условный номер образуемой части земельного участка: :12065/чзу1							
Площадь части земельного участка: 371 кв.м							
Категория земель: Земли населённых пунктов							
№ п/п	Обозначение характерных точек границ	Координаты, м		№ п/п	Обозначение характерных точек границ	Координаты, м	
		Х	У			Х	У
109	2	377651.83	3346067.37	116	н57	377699.71	3346083.33
110	н51	377660.55	3346052.68	117	н58	377665.18	3346063.71
111	н52	377670.61	3346058.60	118	н59	377665.78	3346062.70
112	н53	377670.14	3346059.41	119	н60	377661.04	3346059.92
113	н54	377697.61	3346075.13	120	н61	377655.46	3346069.31
114	н55	377699.54	3346071.87	121	2	377651.83	3346067.37
115	н56	377704.70	3346074.93				
Условный номер образуемой части земельного участка: :6389/чзу1							
Площадь части земельного участка: 487 кв.м							
Категория земель: Земли населённых пунктов							
№ п/п	Обозначение характерных точек границ	Координаты, м		№ п/п	Обозначение характерных точек границ	Координаты, м	
		Х	У			Х	У
122	н62	377737.21	3346000.31	126	н66	377699.55	3346071.86

№ п/п	Обозначение характерных точек границ	Координаты, м		№ п/п	Обозначение характерных точек границ	Координаты, м	
		Х	У			Х	У
45	139	377556.05	3346228.53	51	145	377617.95	3346124.38
123	н63	377740.06	3346002.12	127	н67	377739.70	3346004.18
124	н64	377745.75	3346005.75	128	н62	377737.21	3346000.31
125	н65	377704.70	3346074.92				
Номер земельного участка: 38:06:143519:6436							
Площадь земельного участка: 349 кв.м							
Категория земель: Земли населённых пунктов							
№ п/п	Обозначение характерных точек границ	Координаты, м		№ п/п	Обозначение характерных точек границ	Координаты, м	
		Х	У			Х	У
129	1	377595.62	3346452.72	132	4	377588.46	3346464.76
130	2	377617.01	3346465.43	133	1	377595.62	3346452.72
131	3	377609.85	3346477.48				
Номер земельного участка: 38:06:143519:12109							
Площадь земельного участка: 91 кв.м							
Категория земель: Земли населённых пунктов							
№ п/п	Обозначение характерных точек границ	Координаты, м		№ п/п	Обозначение характерных точек границ	Координаты, м	
		Х	У			Х	У
134	1	377730.79	3345996.21	137	4	377740.07	3346002.12
135	2	377735.23	3345989.25	138	1	377730.79	3345996.21
136	3	377744.49	3345995.18				
Условный номер образуемой части земельного участка: :12114/чзу1							
Площадь части земельного участка: 627 кв.м							
Категория земель: Земли населённых пунктов							
№ п/п	Обозначение характерных точек границ	Координаты, м		№ п/п	Обозначение характерных точек границ	Координаты, м	
		Х	У			Х	У
139	4	377740.07	3346002.12	144	н71	377840.41	3346061.25
140	н68	377743.90	3345996.12	145	н72	377817.06	3346047.19
141	н69	377779.39	3346017.56	146	н73	377746.41	3346004.64
142	н70	377823.11	3346045.50	147	н74	377745.76	3346005.74
143	4	377842.43	3346057.86	148	4	377740.07	3346002.12
Условный номер образуемой части земельного участка: :12191/чзу1							
Площадь части земельного участка: 146 кв.м							
Категория земель: Земли населённых пунктов							
№ п/п	Обозначение характерных точек границ	Координаты, м		№ п/п	Обозначение характерных точек границ	Координаты, м	
		Х	У			Х	У
149	н75	377840.42	3346061.26	152	н76	377867.55	3346077.60
150	4	377842.43	3346057.86	153	н75	377840.42	3346061.26
151	1	377870.26	3346073.05				
Условный номер образуемой части земельного участка: :12111/чзу1							
Площадь части земельного участка: 59 кв.м							

Условный номер образуемой части земельного участка: :12115/чзу1							
Категория земель: Земли населённых пунктов							
№ п/п	Обозначение характерных точек границ	Координаты, м		№ п/п	Обозначение характерных точек границ	Координаты, м	
		Х	У			Х	У
190	н100	377852.72	3346162.91	197	1	377879.22	3346202.49
191	н101	377857.93	3346166.01	198	н107	377869.58	3346196.76
192	н102	377855.65	3346182.91	199	7	377862.46	3346192.53
193	н103	377870.49	3346191.73	200	н108	377849.35	3346184.73
194	н104	377871.13	3346190.63	201	н109	377852.16	3346163.87
195	н105	377873.73	3346192.18	202	н100	377852.72	3346162.91
196	н106	377882.32	3346197.27				

Условный номер образуемой части земельного участка: :12192/чзу1							
Площадь части земельного участка: 343 кв.м							
Категория земель: Земли населённых пунктов							
№ п/п	Обозначение характерных точек границ	Координаты, м		№ п/п	Обозначение характерных точек границ	Координаты, м	
		Х	У			Х	У
203	н110	377869.58	3346196.77	209	н115	377844.11	3346245.47
204	31	377879.22	3346202.50	210	н116	377840.88	3346243.52
205	н111	377881.50	3346203.84	211	н117	377843.95	3346238.36
206	н112	377879.66	3346204.30	212	н118	377844.60	3346238.75
207	н113	377874.05	3346200.97	213	н110	377869.58	3346196.77
208	н114	377846.70	3346246.99				
Номер земельного участка: 38:06:143519:6415							
Площадь земельного участка: 109 кв.м							
Категория земель: Земли населённых пунктов							
№ п/п	Обозначение характерных точек границ	Координаты, м		№ п/п	Обозначение характерных точек границ	Координаты, м	
		Х	У			Х	У
214	1	377839.35	3346229.08	217	4	377832.97	3346239.82
215	2	377846.82	3346233.52	218	1	377839.35	3346229.08
216	3	377840.44	3346244.26				

Условный номер образуемой части земельного участка: :12035/чзу1							
Площадь части земельного участка: 997 кв.м							
Категория земель: Земли населённых пунктов							
№ п/п	Обозначение характерных точек границ	Координаты, м		№ п/п	Обозначение характерных точек границ	Координаты, м	
		Х	У			Х	У
219	31	377879.22	3346202.50	227	3	378003.31	3346276.23
220	н119	377882.33	3346197.27	228	4	377981.09	3346263.03
221	н120	378005.42	3346270.44	229	5	377961.75	3346251.53
222	н121	378008.71	3346264.91	230	6	377942.41	3346240.04
223	н122	378013.87	3346267.98	231	7	377923.07	3346228.54
224	н123	378010.30	3346273.98	232	8	377903.72	3346217.05
225	н124	378018.71	3346278.98	233	н111	377881.50	3346203.84

Условный номер образуемой части земельного участка: :12115/чзу1							
226	2	378015.90	3346283.72	234	31	377879.22	3346202.50
Номер земельного участка: 38:06:143519:12039							
Площадь земельного участка: 88 кв.м							
Категория земель: Земли населённых пунктов							
№ п/п	Обозначение характерных точек границ	Координаты, м		№ п/п	Обозначение характерных точек границ	Координаты, м	
		Х	У			Х	У
235	1	378021.63	3346263.29	238	4	378012.17	3346257.67
236	2	378017.55	3346270.16	239	1	378021.63	3346263.29
237	3	378008.09	3346264.54				
Условный номер образуемой части земельного участка: :12167/чзу1							
Площадь части земельного участка: 629 кв.м							
Категория земель: Земли населённых пунктов							
№ п/п	Обозначение характерных точек границ	Координаты, м		№ п/п	Обозначение характерных точек границ	Координаты, м	
		Х	У			Х	У
240	3	378003.31	3346276.23	246	н128	377971.72	3346334.60
241	2	378015.90	3346283.72	247	37	377976.67	3346326.26
242	43	378018.19	3346285.07	248	38	377991.03	3346302.09
243	н125	378016.82	3346285.41	249	39	378004.24	3346279.87
244	н126	378008.96	3346280.74	250	3	378003.31	3346276.23
245	н127	377975.52	3346336.99				
251	н129	377883.22	3346483.51	258	6	377850.62	3346538.36
252	н130	377886.92	3346485.80	259	7	377863.83	3346516.14
253	н331	377856.03	3346537.78	260	8	377878.19	3346491.97
254	2	377861.87	3346548.13	261	н133	377880.17	3346488.67
255	3	377859.57	3346546.80	262	2	377883.16	3346483.61
256	н131	377851.82	3346542.17	263	н129	377883.22	3346483.52
257	н132	377850.02	3346539.78				
Номер земельного участка: 38:06:143519:12169							
Площадь земельного участка: 88 кв.м							
Категория земель: Земли населённых пунктов							
№ п/п	Обозначение характерных точек границ	Координаты, м		№ п/п	Обозначение характерных точек границ	Координаты, м	
		Х	У			Х	У
264	1	377974.43	3346330.02	268	5	377960.88	3346331.28
265	2	377971.70	3346334.62	269	6	377964.97	3346324.40
266	3	377970.34	3346336.90	270	1	377974.43	3346330.02
267	4	377968.06	3346335.55				
Номер земельного участка: 38:06:143519:12160							
Площадь части земельного участка: 88 кв.м							
Категория земель: Земли населённых пунктов							
№ п/п	Обозначение характерных точек границ	Координаты, м		№ п/п	Обозначение характерных точек границ	Координаты, м	
		Х	У			Х	У
271	1	377884.51	3346481.32	275	5	377875.07	3346475.71

Условный номер образуемой части земельного участка: :12115/чзу1							
272	2	377883.16	3346483.61	276	6	377882.24	3346479.97
273	3	377880.43	3346488.20	277	1	377884.51	3346481.32
274	4	377870.98	3346482.58				
Условный номер образуемой части земельного участка: :12002/чзу1							
Площадь части земельного участка: 875 кв.м							
Категория земель: Земли населённых пунктов							
№ п/п	Обозначение характерных точек границ	Координаты, м		№ п/п	Обозначение характерных точек границ	Координаты, м	
		Х	У			Х	У
278	42	378015.91	3346283.71	281	5	378152.60	3346364.94
279	н134	378018.72	3346278.98	282	6	378140.00	3346357.46
280	н135	378155.40	3346360.21	283	7	378117.78	3346344.25
№ п/п	Обозначение характерных точек границ	Координаты, м		№ п/п	Обозначение характерных точек границ	Координаты, м	
		Х	У			Х	У
284	8	378098.44	3346332.76	287	11	378040.41	3346298.28
285	9	378079.09	3346321.27	288	43	378018.19	3346285.07
286	10	378059.75	3346309.77	289	42	378015.91	3346283.71
Условный номер образуемой части земельного участка: :12205/чзу1							
Площадь части земельного участка: 1133 кв.м							
Категория земель: Земли населённых пунктов							
№ п/п	Обозначение характерных точек границ	Координаты, м		№ п/п	Обозначение характерных точек границ	Координаты, м	
		Х	У			Х	У
290	6	378140.00	3346357.46	296	41	378097.07	3346434.89
291	н136	378146.03	3346361.05	297	42	378112.39	3346409.10
292	н137	378080.15	3346471.97	298	43	378127.72	3346383.31
293	н138	378076.44	3346469.60	299	44	378140.92	3346361.09
294	н139	378079.51	3346464.44	300	6	378140.00	3346357.46
295	40	378081.74	3346460.68				
301	н140	378052.08	3346510.60	307	19	378015.84	3346571.58
302	н141	378055.77	3346512.91	308	20	378031.17	3346545.79
303	н142	377989.67	3346624.07	309	21	378046.49	3346520.00
304	16	377983.67	3346620.51	310	н143	378049.22	3346515.42
305	17	377987.31	3346619.59	311	н140	378052.07	3346510.63
306	18	378000.51	3346597.37				
Номер земельного участка: 38:06:143519:12025							
Площадь земельного участка: 88 кв.м							
Категория земель: Земли населённых пунктов							
№ п/п	Обозначение характерных точек границ	Координаты, м		№ п/п	Обозначение характерных точек границ	Координаты, м	
		Х	У			Х	У

Условный номер образуемой части земельного участка: :12115/чзу1							
312	1	378079.12	3346465.09	315	4	378069.66	3346459.47
313	2	378075.03	3346471.97	316	1	378079.12	3346465.09
314	3	378065.57	3346466.35				
Номер земельного участка: 38:06:143519:12073							
Площадь земельного участка: 88 кв.м							
Категория земель: Земли населённых пунктов							
№ п/п	Обозначение характерных точек границ	Координаты, м		№ п/п	Обозначение характерных точек границ	Координаты, м	
		Х	У			Х	У
317	1	378053.30	3346508.54	320	4	378043.85	3346502.92
318	2	378049.21	3346515.41	321	1	378053.30	3346508.54
319	3	378039.76	3346509.79				
Условный номер образуемой части земельного участка: :12052/чзу1							
Площадь части земельного участка: 967 кв.м							
Категория земель: Земли населённых пунктов							
№ п/п	Обозначение характерных точек границ	Координаты, м		№ п/п	Обозначение характерных точек границ	Координаты, м	
		Х	У			Х	У
322	12	378152.60	3346364.95	331	7	378276.68	3346438.68
323	н144	378155.41	3346360.22	332	6	378254.46	3346425.48
324	н145	378260.75	3346422.82	333	5	378235.12	3346413.99
325	н146	378268.43	3346409.96	334	4	378215.78	3346402.50
326	н147	378273.60	3346413.03	335	3	378196.44	3346391.00
327	н148	378265.91	3346425.89	336	2	378177.10	3346379.50
328	н149	378279.72	3346434.10	337	1	378154.88	3346366.30
329	н150	378292.26	3346441.14	338	12	378152.60	3346364.95
330	8	378289.26	3346446.19				
Условный номер образуемой части земельного участка: :12176/чзу1							
Площадь части земельного участка: 685 кв.м							
Категория земель: Земли населённых пунктов							
№ п/п	Обозначение характерных точек границ	Координаты, м		№ п/п	Обозначение характерных точек границ	Координаты, м	
		Х	У			Х	У
339	7	378276.68	3346438.68	347	н156	378244.93	3346497.33
340	8	378289.26	3346446.19	348	2	378245.11	3346497.02
341	1	378291.56	3346447.53	349	н157	378246.43	3346494.80
342	н151	378289.83	3346447.97	350	58	378250.04	3346488.71
343	н152	378282.02	3346443.32	351	59	378264.42	3346464.53
344	н153	378251.66	3346494.41	352	60	378277.61	3346442.33
345	н154	378258.28	3346498.34	353	7	378276.68	3346438.68
346	н155	378255.23	3346503.48				
354	н158	378156.55	3346645.97	360	23	378124.00	3346700.81
355	н159	378166.89	3346652.13	361	24	378137.21	3346678.59
356	н160	378163.82	3346657.30	362	н163	378151.56	3346654.43

Условный номер образуемой части земельного участка: :12115/чзy1							
357	н161	378157.23	3346653.36	363	3	378153.78	3346650.65
358	н162	378126.38	3346705.30	364	н158	378156.55	3346645.97
359	27	378120.37	3346701.74				
Номер земельного участка: 38:06:143519:12182							
Площадь земельного участка: 88 кв.м							
Категория земель: Земли населённых пунктов							
№ п/п	Обозначение характерных точек границ	Координаты, м		№ п/п	Обозначение характерных точек границ	Координаты, м	
		Х	У			Х	У
365	1	378247.76	3346492.55	369	5	378234.22	3346493.79
366	2	378245.11	3346497.02	370	6	378238.30	3346486.94
367	3	378243.68	3346499.41	371	1	378247.76	3346492.55
368	4	378241.40	3346498.06				
Номер земельного участка: 38:06:143519:12161							
Площадь земельного участка: 88 кв.м							
Категория земель: Земли населённых пунктов							
№ п/п	Обозначение характерных точек границ	Координаты, м		№ п/п	Обозначение характерных точек границ	Координаты, м	
		Х	У			Х	У
372	1	378267.62	3346504.17	376	5	378255.43	3346503.15
373	2	378263.49	3346511.11	377	6	378258.14	3346498.60
374	3	378256.32	3346506.85	378	1	378267.62	3346504.17
375	4	378254.09	3346505.41				
Номер земельного участка: 38:06:143519:12166							
Площадь земельного участка: 88 кв.м							
Категория земель: Земли населённых пунктов							
№ п/п	Обозначение характерных точек границ	Координаты, м		№ п/п	Обозначение характерных точек границ	Координаты, м	
		Х	У			Х	У
379	1	378157.86	3346643.76	383	5	378148.44	3346638.17
380	2	378156.52	3346646.01	384	6	378155.61	3346642.43
381	3	378153.78	3346650.65	385	1	378157.86	3346643.76
382	4	378144.34	3346645.04				
Номер земельного участка: 38:06:143519:12152							
Площадь земельного участка: 86 кв.м							
Категория земель: Земли населённых пунктов							
№ п/п	Обозначение характерных точек границ	Координаты, м		№ п/п	Обозначение характерных точек границ	Координаты, м	
		Х	У			Х	У
386	1	378177.67	3346655.53	390	5	378168.20	3346649.94
387	2	378173.66	3346662.27	391	6	378170.50	3346651.26
388	3	378164.21	3346656.66	392	1	378177.67	3346655.53
389	4	378166.88	3346652.16				
Условный номер образуемой части земельного участка: :12121/чзy1							
Площадь части земельного участка: 1015 кв.м							
Категория земель: Земли населённых пунктов							

Условный номер образуемой части земельного участка: :12115/чзу1							
№ п/п	Обозначение характерных точек границ	Координаты, м		№ п/п	Обозначение характерных точек границ	Координаты, м	
		Х	У			Х	У
393	н164	378292.27	3346441.15	403	11	378413.37	3346519.91
394	н165	378391.74	3346500.26	404	1	378391.15	3346506.71
395	н166	378397.19	3346491.07	405	2	378371.81	3346495.22
396	н167	378402.45	3346489.58	406	3	378352.47	3346483.72
397	н168	378407.61	3346492.65	407	4	378333.12	3346472.23
398	н169	378406.13	3346495.13	408	5	378313.78	3346460.73
399	н170	378401.05	3346496.33	409	1	378291.56	3346447.53
400	н171	378396.72	3346503.62	410	н173	378289.28	3346446.18
401	н172	378428.77	3346522.67	411	н164	378292.27	3346441.15
402	10	378425.97	3346527.39				
Условный номер образуемой части земельного участка: :6392/чзу1							
Площадь части земельного участка: 738 кв.м							
Категория земель: Земли населённых пунктов							
№ п/п	Обозначение характерных точек границ	Координаты, м		№ п/п	Обозначение характерных точек границ	Координаты, м	
		Х	У			Х	У
412	н174	378266.48	3346322.99	420	н182	378268.43	3346409.95
413	н175	378271.55	3346326.21	421	н183	378281.74	3346387.69
414	н176	378256.68	3346351.12	422	н184	378245.63	3346365.65
415	н177	378250.75	3346352.11	423	н185	378241.42	3346356.04
416	н178	378248.16	3346356.46	424	н186	378247.03	3346346.65
417	н179	378250.37	3346361.51	425	н187	378252.96	3346345.66
418	н180	378289.94	3346385.67	426	н174	378266.48	3346322.99
419	н181	378273.61	3346413.02				
Номер земельного участка: 38:06:143519:12118							
Площадь земельного участка: 88 кв.м							
Категория земель: Земли населённых пунктов							
№ п/п	Обозначение характерных точек границ	Координаты, м		№ п/п	Обозначение характерных точек границ	Координаты, м	
		Х	У			Х	У
427	1	378269.26	3346324.75	430	4	378278.55	3346330.64
428	2	378273.54	3346317.99	431	1	378269.26	3346324.75
429	3	378282.83	3346323.88				
Условный номер образуемой части земельного участка: :6393/чзу1							
Площадь части земельного участка: 413 кв.м							
Категория земель: Земли населённых пунктов							
№ п/п	Обозначение характерных точек границ	Координаты, м		№ п/п	Обозначение характерных точек границ	Координаты, м	
		Х	У			Х	У
432	н188	378442.46	3346434.36	436	н192	378402.45	3346489.57
433	н189	378447.78	3346437.72	437	н193	378428.16	3346446.49
434	н190	378432.80	3346450.43	438	н188	378442.46	3346434.36
435	н191	378407.61	3346492.64				
Номер земельного участка: 38:06:143519:12120							
Площадь земельного участка: 86 кв.м							

Условный номер образуемой части земельного участка: :12115/чзу1							
Категория земель: Земли населённых пунктов							
№ п/п	Обозначение характерных точек границ	Координаты, м		№ п/п	Обозначение характерных точек границ	Координаты, м	
		Х	У			Х	У
439	1	378444.03	3346435.34	442	4	378453.33	3346441.22
440	2	378448.20	3346428.74	443	1	378444.03	3346435.34
441	3	378457.51	3346434.61				
Условный номер образуемой части земельного участка: :12214/чзу1							
Площадь части земельного участка: 1268 кв.м							
Категория земель: Земли населённых пунктов							
№ п/п	Обозначение характерных точек границ	Координаты, м		№ п/п	Обозначение характерных точек границ	Координаты, м	
		Х	У			Х	У
444	н194	378428.78	3346522.67	447	н196	378512.41	3346555.89
445	н195	378495.08	3346562.08	448	н197	378500.86	3346565.13
446	57	378508.12	3346552.36	449	н198	378542.60	3346601.09
№ п/п	Обозначение характерных точек границ	Координаты, м		№ п/п	Обозначение характерных точек границ	Координаты, м	
		Х	У			Х	У
450	2	378538.38	3346604.71	455	52	378470.16	3346553.66
451	3	378499.34	3346571.00	456	53	378450.47	3346541.96
452	н199	378496.52	3346569.32	457	54	378428.25	3346528.76
453	4	378493.45	3346567.50	458	55	378425.97	3346527.40
454	5	378484.99	3346562.47	459	н194	378428.78	3346522.67
460	н200	378393.41	3346687.95	464	1	378399.19	3346701.65
461	н201	378393.75	3346688.15	465	41	378391.19	3346691.69
462	н202	378404.19	3346699.09	466	н200	378393.41	3346687.95
463	н203	378404.32	3346700.01				
467	н291	378250.38	3346794.85	475	н297	378265.06	3346787.74
468	26	378251.20	3346793.46	476	н298	378265.93	3346795.73
469	н292	378253.90	3346788.58	477	н299	378295.19	3346813.10
470	н293	378259.48	3346791.90	478	18	378290.71	3346816.94
471	н294	378259.00	3346787.48	479	19	378265.79	3346802.13
472	н295	378257.25	3346788.19	480	20	378262.16	3346803.05
473	н296	378254.91	3346786.79	481	н300	378260.46	3346800.84
474	1	378257.05	3346782.97	482	н291	378250.38	3346794.85
Условный номер образуемой части земельного участка: :6437/чзу1							
Площадь части земельного участка: 32 кв.м							
Категория земель: Земли населённых пунктов							
№ п/п	Обозначение характерных точек границ	Координаты, м		№ п/п	Обозначение характерных точек границ	Координаты, м	
		Х	У			Х	У
483	4	378493.45	3346567.50	486	н206	378488.91	3346575.16
484	н204	378496.51	3346569.32	487	2	378489.10	3346574.82
485	н205	378492.03	3346576.97	488	4	378493.45	3346567.50

Условный номер образуемой части земельного участка: :12115/чзу1							
Номер земельного участка: 38:06:143519:6411							
Площадь земельного участка: 103 кв.м							
Категория земель: Земли населённых пунктов							
№ п/п	Обозначение характерных точек границ	Координаты, м		№ п/п	Обозначение характерных точек границ	Координаты, м	
		Х	У			Х	У
489	1	378481.35	3346563.39	492	2	378489.10	3346574.82
490	5	378484.99	3346562.47	493	5	378478.36	3346568.43
491	4	378493.45	3346567.50	494	1	378481.35	3346563.39
Условный номер образуемой части земельного участка: :6407/чзу1							
Площадь части земельного участка: 320 кв.м							
Категория земель: Земли населённых пунктов							
№ п/п	Обозначение характерных точек границ	Координаты, м		№ п/п	Обозначение характерных точек границ	Координаты, м	
		Х	У			Х	У
495	н207	378542.62	3346514.97	497	н208	378545.07	3346520.69
496	4	378540.85	3346517.00	498	н209	378543.28	3346521.02
№ п/п	Обозначение характерных точек границ	Координаты, м		№ п/п	Обозначение характерных точек границ	Координаты, м	
		Х	У			Х	У
499	н210	378534.30	3346520.03	502	57	378508.12	3346552.36
500	н211	378513.54	3346554.98	503	н213	378531.09	3346513.71
501	н212	378512.41	3346555.88	504	н207	378542.62	3346514.97
Номер земельного участка: 38:06:143519:6410							
Площадь земельного участка: 107 кв.м							
Категория земель: Земли населённых пунктов							
№ п/п	Обозначение характерных точек границ	Координаты, м		№ п/п	Обозначение характерных точек границ	Координаты, м	
		Х	У			Х	У
505	1	378549.08	3346507.58	508	4	378540.85	3346517.00
506	2	378555.52	3346513.21	509	1	378549.08	3346507.58
507	3	378547.30	3346522.63				
Условный номер образуемой части земельного участка: :6462/чзу1							
Площадь части земельного участка: 2313 кв.м							
Категория земель: Земли населённых пунктов							
№ п/п	Обозначение характерных точек границ	Координаты, м		№ п/п	Обозначение характерных точек границ	Координаты, м	
		Х	У			Х	У
510	н214	378542.60	3346601.10	513	2	378538.38	3346604.71
511	н215	378577.00	3346640.65	514	н214	378542.60	3346601.10
512	н216	378571.81	3346645.09				
515	н217	378503.97	3346703.09	522	18	378290.71	3346816.94
516	н218	378498.49	3346707.77	523	н224	378295.20	3346813.10
517	н219	378477.70	3346683.44	524	н225	378302.44	3346817.41
518	н220	378364.57	3346779.31	525	н226	378355.38	3346771.64
519	н221	378357.91	3346778.99	526	н227	378362.09	3346771.98
520	н222	378303.23	3346826.24	527	н228	378478.52	3346673.31

Условный номер образуемой части земельного участка: :12115/чзу1							
521	н223	378289.43	3346818.05	528	н217	378503.97	3346703.09
Условный номер образуемой части земельного участка: :6441/чзу1							
Площадь части земельного участка: 6093 кв.м							
Категория земель: Земли населённых пунктов							
№ п/п	Обозначение характерных точек границ	Координаты, м		№ п/п	Обозначение характерных точек границ	Координаты, м	
		Х	У			Х	У
529	н229	378577.00	3346640.66	539	н238	378557.02	3346762.98
530	н230	378612.46	3346680.32	540	н239	378551.54	3346767.66
531	1	378629.88	3346700.69	541	н240	378533.30	3346746.32
532	н231	378628.55	3346701.82	542	н241	378535.38	3346744.54
533	н232	378615.04	3346686.01	543	н242	378529.91	3346744.54
534	н233	378594.32	3346703.60	544	н243	378498.50	3346707.78
535	н234	378605.96	3346717.20	545	н244	378503.97	3346703.10
536	н235	378558.85	3346757.51	546	н245	378533.23	3346737.32
537	н236	378548.96	3346745.96	547	н246	378541.57	3346737.32
538	н237	378545.20	3346749.16	548	н247	378510.74	3346701.29
№ п/п	Обозначение характерных точек границ	Координаты, м		№ п/п	Обозначение характерных точек границ	Координаты, м	
		Х	У			Х	У
549	н248	378557.84	3346660.98	554	н252	378581.40	3346660.62
550	н249	378560.87	3346664.51	555	н253	378603.27	3346685.39
551	н250	378579.77	3346654.70	556	н254	378589.11	3346697.51
552	н251	378571.81	3346645.10	557	н255	378564.90	3346669.23
553	н229	378577.00	3346640.66	558	н252	378581.40	3346660.62
Условный номер образуемой части земельного участка: :6447/чзу1							
Площадь части земельного участка: 691 кв.м							
Категория земель: Земли населённых пунктов							
№ п/п	Обозначение характерных точек границ	Координаты, м		№ п/п	Обозначение характерных точек границ	Координаты, м	
		Х	У			Х	У
559	н256	378616.63	3346676.78	563	15	378680.06	3346759.39
560	н257	378680.12	3346751.05	564	1	378629.88	3346700.69
561	н258	378685.05	3346748.26	565	н260	378612.47	3346680.31
562	н259	378689.80	3346753.88	566	н256	378616.63	3346676.78
567	н261	378554.93	3346805.39	570	н264	378546.58	3346812.56
568	н262	378559.61	3346810.87	571	н261	378554.93	3346805.39
569	н263	378551.25	3346818.04				
Условный номер образуемой части земельного участка: :6402/чзу1							
Площадь части земельного участка: 241 кв.м							
Категория земель: Земли населённых пунктов							
№ п/п	Обозначение характерных точек границ	Координаты, м		№ п/п	Обозначение характерных точек границ	Координаты, м	
		Х	У			Х	У
572	н265	378714.27	3346731.76	575	н267	378689.81	3346753.87

Условный номер образуемой части земельного участка: :12115/чзу1							
573	4	378714.72	3346732.30	576	н268	378685.06	3346748.25
574	н266	378718.85	3346737.44	577	н265	378714.27	3346731.76
Номер земельного участка: 38:06:143519:6427							
Площадь земельного участка: 111 кв.м							
Категория земель: Земли населённых пунктов							
№ п/п	Обозначение характерных точек границ	Координаты, м		№ п/п	Обозначение характерных точек границ	Координаты, м	
		X	Y			X	Y
578	1	378722.03	3346726.41	581	4	378714.72	3346732.30
579	2	378729.99	3346736.30	582	1	378722.03	3346726.41
580	3	378721.64	3346740.89				
Условный номер образуемой части земельного участка: :6401/чзу1							
Площадь части земельного участка: 567 кв.м							
Категория земель: Земли населённых пунктов							
№ п/п	Обозначение характерных точек границ	Координаты, м		№ п/п	Обозначение характерных точек границ	Координаты, м	
		X	Y			X	Y
583	1	378629.88	3346700.69	584	15	378680.06	3346759.39
№ п/п	Обозначение характерных точек границ	Координаты, м		№ п/п	Обозначение характерных точек границ	Координаты, м	
		X	Y			X	Y
585	н269	378678.49	3346760.25	587	1	378629.88	3346700.69
586	н270	378628.56	3346701.83				
588	н271	378557.03	3346762.98	592	н275	378571.59	3346791.11
589	н272	378581.74	3346791.90	593	н276	378551.55	3346767.66
590	н273	378559.62	3346810.86	594	н271	378557.03	3346762.98
591	н274	378554.94	3346805.39				
Условный номер образуемой части земельного участка: :6400/чзу1							
Площадь части земельного участка: 292 кв.м							
Категория земель: Земли населённых пунктов							
№ п/п	Обозначение характерных точек границ	Координаты, м		№ п/п	Обозначение характерных точек границ	Координаты, м	
		X	Y			X	Y
595	н277	378546.57	3346812.57	598	1	378516.52	3346839.75
596	н278	378551.25	3346818.05	599	н280	378515.83	3346838.92
597	н279	378520.46	3346844.44	600	н277	378546.57	3346812.57
Номер земельного участка: 38:06:143519:6428							
Площадь земельного участка: 107 кв.м							
Категория земель: Земли населённых пунктов							
№ п/п	Обозначение характерных точек границ	Координаты, м		№ п/п	Обозначение характерных точек границ	Координаты, м	
		X	Y			X	Y
601	1	378516.52	3346839.75	604	4	378506.94	3346847.77
602	2	378522.02	3346846.31	605	1	378516.52	3346839.75
603	3	378512.43	3346854.33				
Условный номер образуемой части земельного участка: :6399/чзу1							

Условный номер образуемой части земельного участка: :12115/чзу1							
Площадь части земельного участка: 13 кв.м							
Категория земель: Земли населённых пунктов							
№ п/п	Обозначение характерных точек границ	Координаты, м		№ п/п	Обозначение характерных точек границ	Координаты, м	
		Х	У			Х	У
606	1	378399.19	3346701.65	608	2	378404.93	3346705.06
607	н281	378404.32	3346700.02	609	1	378399.19	3346701.65
Номер земельного участка: 38:06:143519:6426							
Площадь земельного участка: 56 кв.м							
Категория земель: Земли населённых пунктов							
№ п/п	Обозначение характерных точек границ	Координаты, м		№ п/п	Обозначение характерных точек границ	Координаты, м	
		Х	У			Х	У
610	1	378399.19	3346701.65	613	4	378394.93	3346708.81
611	2	378404.93	3346705.06	614	1	378399.19	3346701.65
612	3	378400.67	3346712.22				

Условный номер образуемой части земельного участка: :12212/чзу1							
Площадь части земельного участка: 924 кв.м							
Категория земель: Земли населённых пунктов							
№ п/п	Обозначение характерных точек границ	Координаты, м		№ п/п	Обозначение характерных точек границ	Координаты, м	
		Х	У			Х	У
615	н282	378393.40	3346687.95	625	н284	378264.64	3346783.89
616	41	378391.19	3346691.69	626	н285	378265.06	3346787.73
617	12	378369.24	3346678.65	627	1	378257.05	3346782.97
618	13	378346.82	3346665.32	628	н286	378260.68	3346782.05
619	14	378343.50	3346666.17	629	н287	378271.57	3346763.75
620	15	378330.18	3346688.59	630	н288	378282.69	3346759.97
621	16	378314.85	3346714.38	631	н289	378340.68	3346662.40
622	17	378299.53	3346740.17	632	н290	378347.49	3346660.65
623	18	378284.20	3346765.96	633	н282	378393.40	3346687.95
624	н283	378273.19	3346769.54				
Условный номер образуемой части земельного участка: :12173/чзу1							
Площадь части земельного участка: 1494 кв.м							
Категория земель: Земли населённых пунктов							
№ п/п	Обозначение характерных точек границ	Координаты, м		№ п/п	Обозначение характерных точек границ	Координаты, м	
		Х	У			Х	У
634	1	378127.85	3346706.18	641	18	378215.48	3346758.27
635	12	378132.97	3346709.21	642	19	378234.83	3346769.77
636	н332	378133.14	3346709.31	643	1	378257.05	3346782.97
637	14	378135.25	3346710.58	644	н301	378254.90	3346786.79
638	15	378157.47	3346723.78	645	н302	378125.65	3346709.99

639	16	378176.81	3346735.28	646	1	378127.85	3346706.18
640	17	378196.15	3346746.77				
647	н303	378124.60	3346711.79	653	6	378177.28	3346749.51
648	н304	378253.89	3346788.57	654	7	378158.79	3346738.54
649	2	378251.17	3346793.44	655	8	378140.32	3346727.55
650	3	378232.72	3346782.47	656	9	378126.83	3346719.54
651	4	378214.24	3346771.48	657	2	378121.83	3346716.57
652	5	378195.75	3346760.49	658	н303	378124.60	3346711.79

Условный номер образуемой части земельного участка: :12056/чзу1

Площадь части земельного участка: 1531 кв.м

Категория земель: Земли населённых пунктов

№ п/п	Обозначение характерных точек границ	Координаты, м		№ п/п	Обозначение характерных точек границ	Координаты, м	
		Х	У			Х	У
659	20	377996.27	3346628.00	664	25	378078.80	3346677.04
660	21	377998.55	3346629.35	665	26	378098.15	3346688.53
661	22	378020.77	3346642.56	666	27	378120.37	3346701.74
662	23	378040.11	3346654.05	667	1	378127.85	3346706.18
663	24	378059.45	3346665.55	668	н305	378125.64	3346709.99
№ п/п	Обозначение характерных точек границ	Координаты, м		№ п/п	Обозначение характерных точек границ	Координаты, м	
		Х	У			Х	У
669	н306	378108.62	3346699.87	676	10	377990.13	3346638.33
670	н307	378107.48	3346701.63	677	н309	377992.94	3346633.61
671	н308	378124.60	3346711.78	678	н310	378102.32	3346698.57
672	2	378121.83	3346716.57	679	н311	378103.46	3346696.81
673	16	378105.89	3346707.12	680	н312	377994.02	3346631.79
674	17	378094.97	3346700.63	681	20	377996.27	3346628.00
675	18	378059.82	3346679.75				

Номер земельного участка: 38:06:143519:6432

Площадь земельного участка: 210 кв.м

Категория земель: Земли населённых пунктов

№ п/п	Обозначение характерных точек границ	Координаты, м		№ п/п	Обозначение характерных точек границ	Координаты, м	
		Х	У			Х	У
682	17	378094.97	3346700.63	685	4	378086.55	3346714.82
683	16	378105.89	3346707.12	686	17	378094.97	3346700.63
684	3	378097.46	3346721.31				

Условный номер образуемой части земельного участка: :12004/чзу1

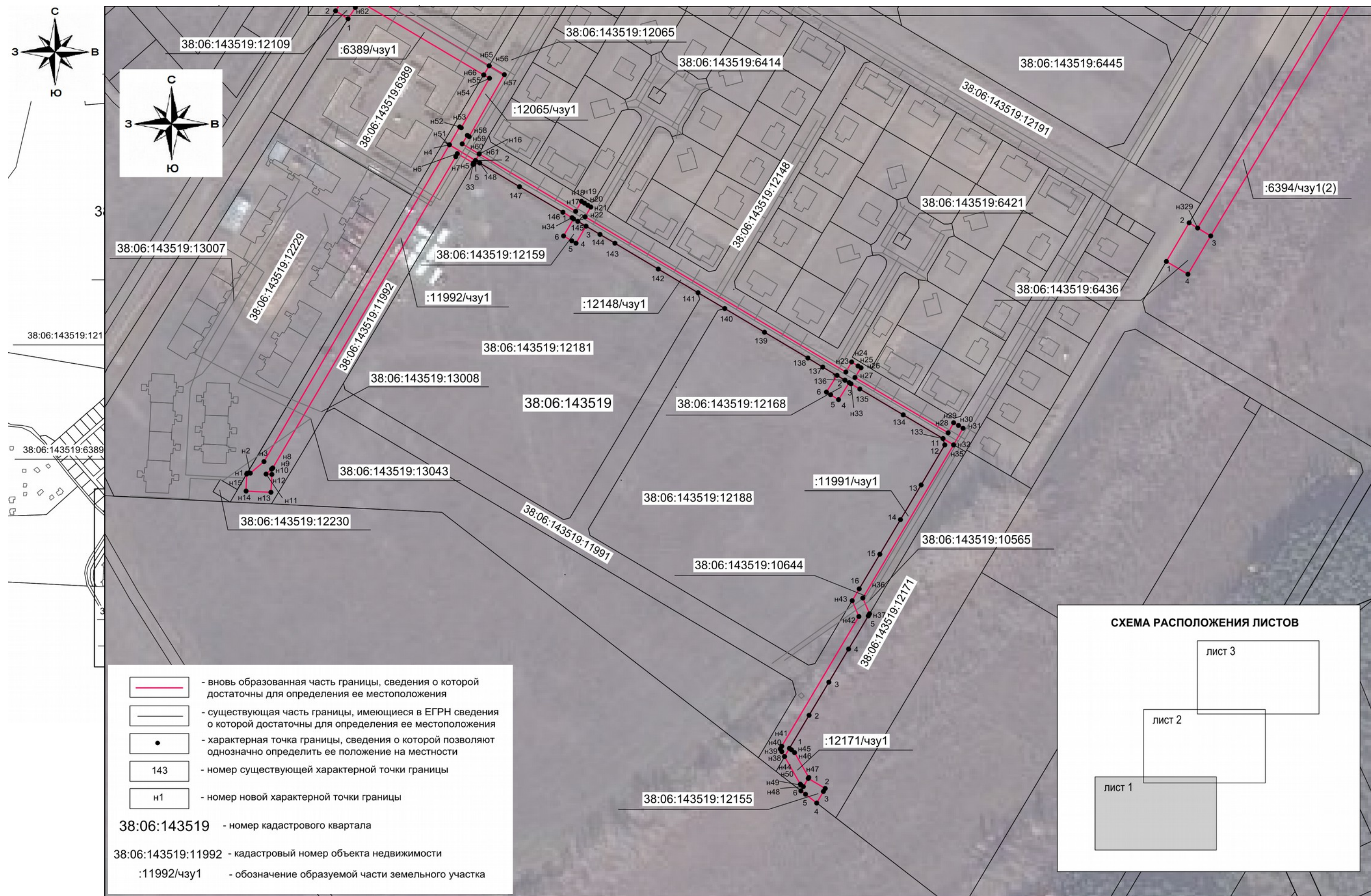
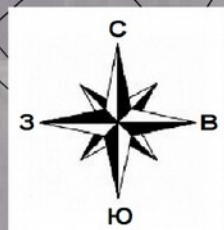
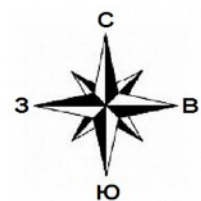
Площадь части земельного участка: 1402 кв.м

Категория земель: Земли населённых пунктов

№ п/п	Обозначение характерных точек границ	Координаты, м		№ п/п	Обозначение характерных точек границ	Координаты, м	
		Х	У			Х	У
687	3	377859.57	3346546.80	698	н315	377890.12	3346572.55
688	2	377861.87	3346548.13	699	н316	377992.93	3346633.60
689	17	377884.08	3346561.33	700	10	377990.13	3346638.33

690	16	377903.43	3346572.83	701	9	377888.34	3346577.85
691	15	377922.77	3346584.32	702	н317	377882.17	3346574.18
692	14	377942.11	3346595.82	703	н318	377886.06	3346567.64
693	13	377961.45	3346607.31	704	н319	377860.72	3346552.59
694	16	377983.67	3346620.51	705	н320	377858.79	3346551.44
695	11	377996.27	3346627.99	706	н321	377858.43	3346550.96
696	н313	377994.01	3346631.79	707	н322	377857.69	3346549.98
697	н314	377891.22	3346570.70	708	3	377859.57	3346546.80
Условный номер образуемой части земельного участка: :12036/чзу1							
Площадь части земельного участка: 17 кв.м							
Категория земель: Земли населённых пунктов							
№ п/п	Обозначение характерных точек границ	Координаты, м		№ п/п	Обозначение характерных точек границ	Координаты, м	
		Х	У			Х	У
709	н323	377851.82	3346542.18	711	н324	377857.67	3346549.97
710	4	377859.56	3346546.80	712	н323	377851.82	3346542.18

Условный номер образуемой части земельного участка: :6394/чзу1							
Площадь части земельного участка: 2917 кв.м							
Категория земель: Земли населённых пунктов							
№ п/п	Обозначение характерных точек границ	Координаты, м		№ п/п	Обозначение характерных точек границ	Координаты, м	
		Х	У			Х	У
713	26	378261.87	3346803.53	717	н325	378289.42	3346818.04
714	20	378262.16	3346803.05	718	н326	378268.38	3346805.55
715	19	378265.79	3346802.13	719	25	378267.61	3346806.94
716	18	378290.71	3346816.94	720	26	378261.87	3346803.53
721	н327	377882.16	3346574.19	725	н329	377614.23	3346470.14
722	9	377888.34	3346577.85	726	н330	377857.09	3346616.38
723	н328	377858.75	3346627.55	727	н327	377882.16	3346574.19
724	3	377609.85	3346477.48				
Номер земельного участка: 38:06:143519:6433							
Площадь земельного участка: 56 кв.м							
Категория земель: Земли населённых пунктов							
№ п/п	Обозначение характерных точек границ	Координаты, м		№ п/п	Обозначение характерных точек границ	Координаты, м	
		Х	У			Х	У
728	26	378261.87	3346803.53	731	4	378257.62	3346810.69
729	25	378267.61	3346806.94	732	26	378261.87	3346803.53
730	3	378263.36	3346814.10				



- вновь образованная часть границы, сведения о которой достаточны для определения ее местоположения
- существующая часть границы, имеющиеся в ЕГРН сведения о которой достаточны для определения ее местоположения
- характерная точка границы, сведения о которой позволяют однозначно определить ее положение на местности
- номер существующей характерной точки границы
- номер новой характерной точки границы

38:06:143519 - номер кадастрового квартала

38:06:143519:11992 - кадастровый номер объекта недвижимости

:11992/чзу1 - обозначение образуемой части земельного участка

СХЕМА РАСПОЛОЖЕНИЯ ЛИСТОВ

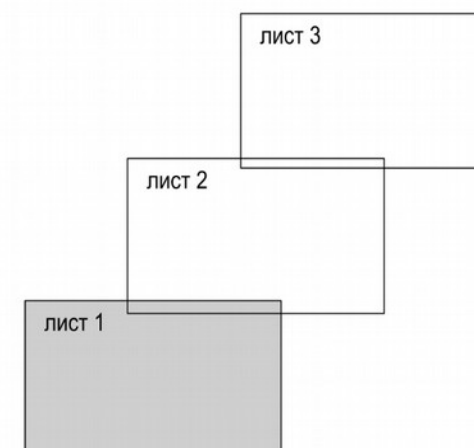
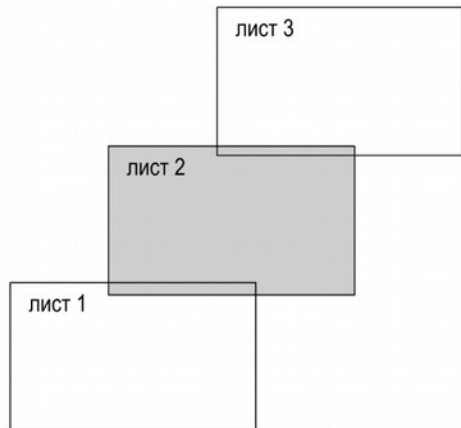




СХЕМА РАСПОЛОЖЕНИЯ ЛИСТОВ



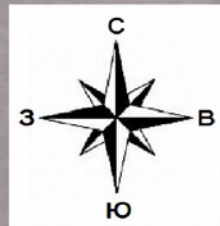
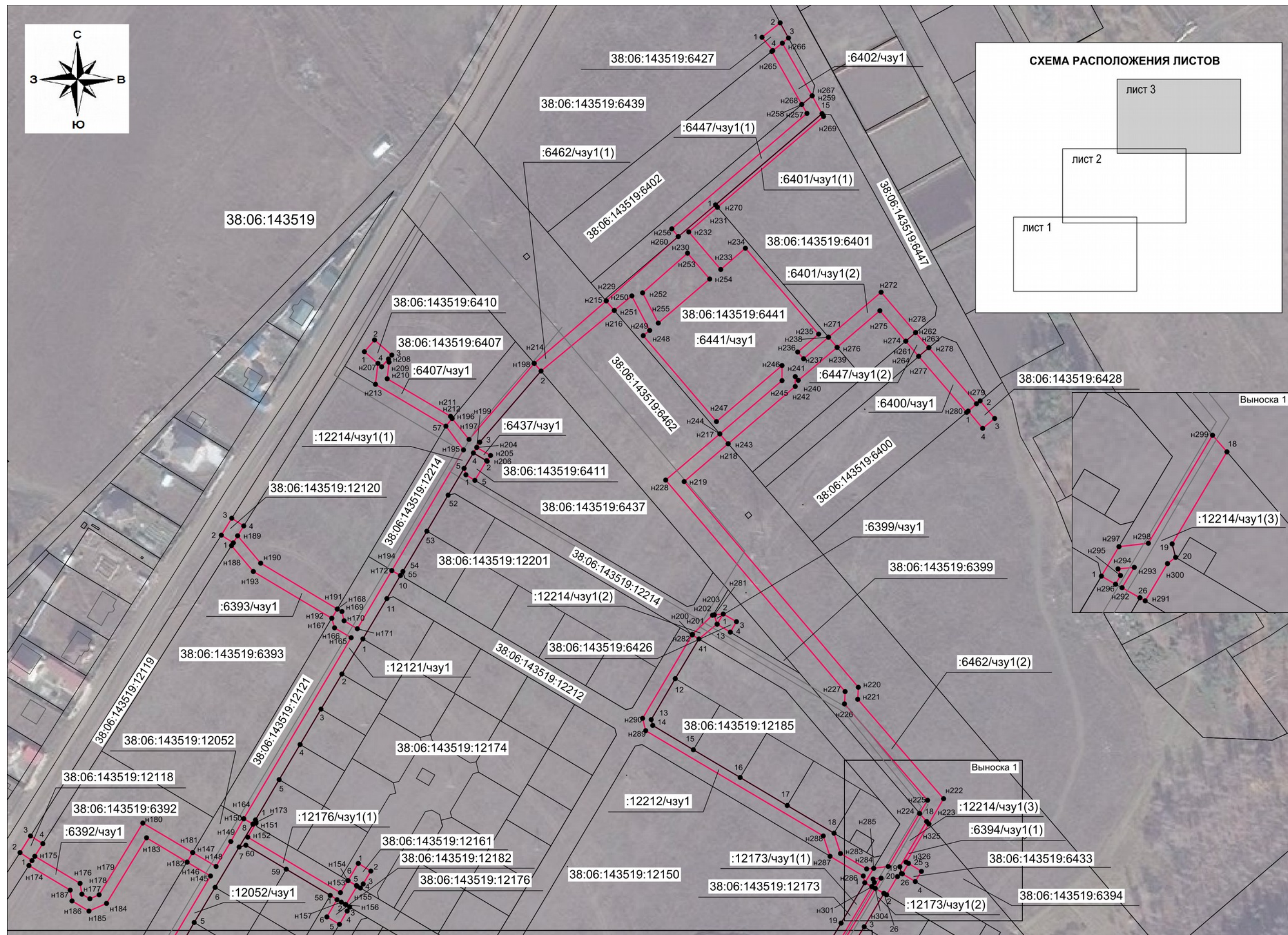
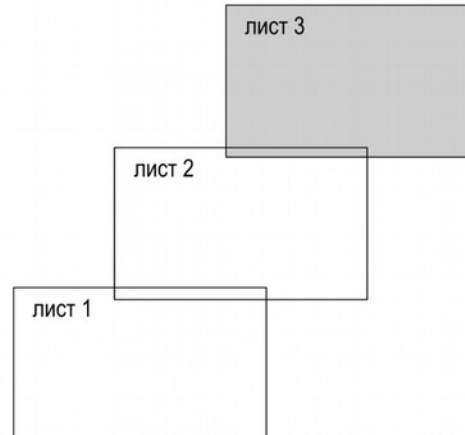


СХЕМА РАСПОЛОЖЕНИЯ ЛИСТОВ



Выноска 1

:12214/чзу1(3)

Выноска 1

:12214/чзу1(3)

:6394/чзу1(1)

38:06:143519:6433

38:06:143519:6394