

СХЕМА РАСПОЛОЖЕНИЯ ГРАНИЦ ПУБЛИЧНОГО СЕРВИТУТА

Система координат МСК -38, зона 3		
Площадь устанавливаемого публичного сервитута – 778 м ²		
Публичный сервитут испрашивается на земельном участке с кадастровым номером 38:06:100104:1193 - 44м ²		
Публичный сервитут испрашивается на земельном участке с кадастровым номером 38:06:100104:1615 - 53 м ²		
Публичный сервитут испрашивается на земельном участке с кадастровым номером 38:06:100104:1616 - 1м ²		
Публичный сервитут испрашивается на земельном участке с кадастровым номером 38:06:100104:1559 -3м ²		
Публичный сервитут испрашивается на земельном участке с кадастровым номером 38:06:000000:8426 -1м ²		
Публичный сервитут испрашивается на земельном участке с кадастровым номером 38:06:100104:1237 -176 м ²		
Публичный сервитут испрашивается на земельном участке с кадастровым номером 38:06:100104:1235 -1м ²		
Публичный сервитут испрашивается на земельном участке с кадастровым номером 38:06:100104:1236 - 5 м ²		
Публичный сервитут испрашивается на земельном участке с кадастровым номером 38:06:100104:3735 -1м ²		
Публичный сервитут испрашивается на земельном участке с кадастровым номером 38:06:100104:4067 - 1м ²		
Публичный сервитут испрашивается на земельном участке с кадастровым номером 38:06:100104:1762- 3м ²		
Публичный сервитут испрашивается на земельном участке с кадастровым номером 38:06:100104:2385-1м ²		
Публичный сервитут испрашивается на земельном участке с кадастровым номером 38:06:100102:277 -11 м ²		
Публичный сервитут испрашивается на земельном участке с кадастровым номером 38:06:100102:255- 6м ²		
Публичный сервитут испрашивается на земельном участке с кадастровым номером 38:06:100104:830- 2м ²		
Публичный сервитут испрашивается на земельном участке с кадастровым номером 38:06:100104:3748 - 246 м ²		
Публичный сервитут испрашивается на земельном участке с кадастровым номером 38:06:100104:3024 - 4м ²		
Публичный сервитут испрашивается на земельном участке с кадастровым номером 38:06:100104:1626 - 4м ²		
Публичный сервитут испрашивается на земельном участке с кадастровым номером 38:06:100104:808 -77 м ²		
Публичный сервитут испрашивается в отношении земельного участка, государственная собственность на который не разграничена -138 м ²		
Обозначение характерных точек границ	Координаты, м	
	X	Y
1	2	3
н1	404740,80	3338401,27
н2	404740,94	3338402,26
н3	404739,95	3338402,40
н4	404739,81	3338401,41
н1	404740,80	3338401,27
-	-	-
н5	404735,20	3338361,47
н6	404735,34	3338362,46
н7	404734,35	3338362,59
н8	404734,21	3338361,60
н5	404735,20	3338361,47
-	-	-
н9	404729,76	3338321,88
н10	404729,90	3338322,87
н11	404728,91	3338323,01
н12	404728,77	3338322,02
н9	404729,76	3338321,88
-	-	-
н13	404723,90	3338281,92
н14	404724,04	3338282,91
н15	404723,05	3338283,05
н16	404722,91	3338282,06
н13	404723,90	3338281,92
-	-	-
н17	404718,74	3338242,51
н18	404718,87	3338243,50

Н19	404717,88	3338243,63
Н20	404717,75	3338242,64
Н17	404718,74	3338242,51
-	-	-
Н21	404713,20	3338202,78
Н22	404713,34	3338203,77
Н23	404712,35	3338203,91
Н24	404712,21	3338202,92
Н21	404713,20	3338202,78
-	-	-
Н25	404704,01	3338137,58
Н26	404704,14	3338138,57
Н27	404703,15	3338138,71
Н28	404703,02	3338137,72
Н25	404704,01	3338137,58
-	-	-
Н29	404700,43	3338111,75
Н30	404700,56	3338112,74
Н31	404699,57	3338112,87
Н32	404699,44	3338111,88
Н29	404700,43	3338111,75
-	-	-
Н33	404695,07	3338073,11
Н34	404695,21	3338074,10
Н35	404694,22	3338074,24
Н36	404694,08	3338073,25
Н33	404695,07	3338073,11
-	-	-
Н37	404689,48	3338033,90
Н38	404689,62	3338034,89
Н39	404688,63	3338035,03
Н40	404688,49	3338034,04
Н37	404689,48	3338033,90
-	-	-
Н41	404683,88	3337994,87
Н42	404684,02	3337995,86
Н43	404683,03	3337996,00
Н44	404682,89	3337995,01
Н41	404683,88	3337994,87
-	-	-
Н45	404678,33	3337955,05
Н46	404678,47	3337956,04
Н47	404677,48	3337956,18
Н48	404677,34	3337955,19
Н45	404678,33	3337955,05
-	-	-
Н49	404672,71	3337915,04
Н50	404672,84	3337916,03
Н51	404671,85	3337916,16
Н52	404671,72	3337915,17
Н49	404672,71	3337915,04
-	-	-
Н53	405572,05	3338567,00
Н54	405573,05	3338567,00
Н55	405573,05	3338568,00
Н56	405572,05	3338568,00
Н53	405572,05	3338567,00
-	-	-
Н57	404806,96	3338139,59
Н58	404807,96	3338139,46
Н59	404808,08	3338140,46

h60	404807,09	3338140,58
h57	404806,96	3338139,59
-	-	-
h61	404833,12	3338136,26
h62	404834,11	3338136,14
h63	404834,24	3338137,13
h64	404833,25	3338137,25
h61	404833,12	3338136,26
-	-	-
h65	404836,53	3338159,96
h66	404836,39	3338158,97
h67	404837,38	3338158,83
h68	404837,52	3338159,82
h65	404836,53	3338159,96
-	-	-
h69	404840,31	3338185,39
h70	404840,17	3338184,40
h71	404841,16	3338184,26
h72	404841,30	3338185,25
h69	404840,31	3338185,39
-	-	-
h73	404846,30	3338225,91
h74	404846,15	3338224,92
h75	404847,14	3338224,78
h76	404847,29	3338225,76
h73	404846,30	3338225,91
-	-	-
h77	404852,01	3338264,51
h78	404851,87	3338263,53
h79	404852,86	3338263,38
h80	404853,00	3338264,37
h77	404852,01	3338264,51
-	-	-
h81	404857,77	3338303,96
h82	404857,62	3338302,97
h83	404858,61	3338302,83
h84	404858,76	3338303,81
h81	404857,77	3338303,96
-	-	-
h85	404863,97	3338345,19
h86	404863,83	3338344,20
h87	404864,82	3338344,05
h88	404864,96	3338345,04
h85	404863,97	3338345,19
-	-	-
h89	404880,97	3338340,76
h90	404881,12	3338341,74
h91	404880,13	3338341,89
h92	404879,98	3338340,90
h89	404880,97	3338340,76
-	-	-
h93	404875,41	3338301,70
h94	404875,55	3338302,69
h95	404874,56	3338302,83
h96	404874,42	3338301,85
h93	404875,41	3338301,70
-	-	-
h97	404869,60	3338261,39
h98	404869,74	3338262,38
h99	404868,75	3338262,53
h100	404868,61	3338261,54

н97	404869,60	3338261,39
-	-	-
н101	404858,19	3338181,92
н102	404858,33	3338182,91
н103	404857,34	3338183,05
н104	404857,20	3338182,06
н101	404858,19	3338181,92
-	-	-
н105	404854,78	3338157,38
н106	404854,91	3338158,37
н107	404853,92	3338158,51
н108	404853,79	3338157,52
н105	404854,78	3338157,38
-	-	-
н109	404845,58	3338093,47
н110	404845,73	3338094,46
н111	404844,74	3338094,60
н112	404844,59	3338093,61
н109	404845,58	3338093,47
-	-	-
н113	404827,51	3338095,61
н114	404827,37	3338094,62
н115	404828,36	3338094,48
н116	404828,50	3338095,47
н113	404827,51	3338095,61
-	-	-
н117	404839,97	3338053,68
н118	404840,11	3338054,67
н119	404839,12	3338054,81
н120	404838,98	3338053,82
н117	404839,97	3338053,68
-	-	-
н121	404822,43	3338056,80
н122	404822,30	3338055,81
н123	404823,29	3338055,68
н124	404823,42	3338056,67
н121	404822,43	3338056,80
-	-	-
н125	404834,26	3338013,86
н126	404834,40	3338014,85
н127	404833,41	3338014,99
н128	404833,27	3338014,00
н125	404834,26	3338013,86
-	-	-
н129	404817,17	3338016,36
н130	404817,04	3338015,37
н131	404818,03	3338015,23
н132	404818,16	3338016,23
н129	404817,17	3338016,36
-	-	-
н133	404811,70	3337976,95
н134	404811,56	3337975,96
н135	404812,55	3337975,82
н136	404812,69	3337976,81
н133	404811,70	3337976,95
-	-	-
н137	404828,29	3337971,04
н138	404828,43	3337972,03
н139	404827,44	3337972,18
н140	404827,30	3337971,19
н137	404828,29	3337971,04

-	-	-
н141	404822,92	3337933,92
н142	404823,06	3337934,91
н143	404822,07	3337935,05
н144	404821,93	3337934,06
н141	404822,92	3337933,92
-	-	-
н145	404806,01	3337937,46
н146	404805,87	3337936,47
н147	404806,86	3337936,33
н148	404807,00	3337937,32
н145	404806,01	3337937,46
-	-	-
н149	404817,51	3337894,92
н150	404817,65	3337895,92
н151	404816,66	3337896,05
н152	404816,52	3337895,06
н149	404817,51	3337894,92
-	-	-
н153	404800,37	3337897,91
н154	404800,23	3337896,92
н155	404801,22	3337896,78
н156	404801,36	3337897,77
н153	404800,37	3337897,91
-	-	-
н157	404747,27	3338156,27
н158	404748,26	3338156,14
н159	404748,40	3338157,13
н160	404747,41	3338157,26
н157	404747,27	3338156,27
-	-	-
н161	404728,77	3338201,46
н162	404728,91	3338202,45
н163	404727,92	3338202,59
н164	404727,78	3338201,60
н161	404728,77	3338201,46
-	-	-
н165	404734,25	3338240,47
н166	404734,39	3338241,46
н167	404733,40	3338241,60
н168	404733,26	3338240,61
н165	404734,25	3338240,47
-	-	-
н169	404739,97	3338279,98
н170	404740,11	3338280,97
н171	404739,12	3338281,11
н172	404738,98	3338280,12
н169	404739,97	3338279,98
-	-	-
н173	404745,61	3338319,56
н174	404745,75	3338320,55
н175	404744,76	3338320,69
н176	404744,62	3338319,70
н173	404745,61	3338319,56
-	-	-
н177	404751,13	3338358,85
н178	404751,27	3338359,84
н179	404750,28	3338359,98
н180	404750,14	3338358,99
н177	404751,13	3338358,85
-	-	-

н181	404756,89	3338398,44
н182	404757,03	3338399,43
н183	404756,04	3338399,57
н184	404755,90	3338398,58
н181	404756,89	3338398,44
-	-	-
н185	404716,79	3338109,67
н186	404716,92	3338110,66
н187	404715,93	3338110,79
н188	404715,80	3338109,80
н185	404716,79	3338109,67
-	-	-
н189	404710,61	3338066,40
н190	404710,76	3338067,39
н191	404709,77	3338067,53
н192	404709,63	3338066,54
н189	404710,61	3338066,40
-	-	-
н193	404705,45	3338030,75
н194	404705,59	3338031,74
н195	404704,60	3338031,88
н196	404704,46	3338030,89
н193	404705,45	3338030,75
-	-	-
н197	404699,97	3337991,83
н198	404700,11	3337992,82
н199	404699,12	3337992,96
н200	404698,98	3337991,97
н197	404699,97	3337991,83
-	-	-
н201	404694,32	3337951,81
н202	404694,46	3337952,80
н203	404693,47	3337952,94
н204	404693,33	3337951,95
н201	404694,32	3337951,81
-	-	-
н205	404688,79	3337912,56
н206	404688,93	3337913,55
н207	404687,94	3337913,69
н208	404687,80	3337912,70
н205	404688,79	3337912,56
-	-	-
н209	404664,24	3337854,04
н210	404664,38	3337855,03
н211	404663,39	3337855,17
н212	404663,25	3337854,18
н209	404664,24	3337854,04
-	-	-
н213	404658,65	3337815,00
н214	404658,79	3337815,99
н215	404657,80	3337816,13
н216	404657,66	3337815,14
н213	404658,65	3337815,00
-	-	-
н217	404673,77	3337814,41
н218	404673,63	3337813,42
н219	404674,62	3337813,28
н220	404674,76	3337814,27
н217	404673,77	3337814,41
-	-	-
н221	404668,31	3337774,26

н222	404668,18	3337773,27
н223	404669,17	3337773,14
н224	404669,30	3337774,13
н221	404668,31	3337774,26
-	-	-
н225	404652,93	3337775,37
н226	404653,07	3337776,36
н227	404652,08	3337776,50
н228	404651,94	3337775,51
н225	404652,93	3337775,37
-	-	-
н229	404647,48	3337736,54
н230	404647,62	3337737,53
н231	404646,63	3337737,68
н232	404646,49	3337736,69
н229	404647,48	3337736,54
-	-	-
н233	404662,83	3337733,59
н234	404662,69	3337732,60
н235	404663,68	3337732,46
н236	404663,82	3337733,46
н233	404662,83	3337733,59
-	-	-
н237	404657,63	3337695,16
н238	404657,50	3337694,17
н239	404658,49	3337694,04
н240	404658,62	3337695,03
н237	404657,63	3337695,16
-	-	-
н241	404641,34	3337695,77
н242	404641,49	3337696,76
н243	404640,50	3337696,91
н244	404640,35	3337695,92
н241	404641,34	3337695,77
-	-	-
н245	404652,45	3337655,80
н246	404652,31	3337654,80
н247	404653,30	3337654,67
н248	404653,44	3337655,66
н245	404652,45	3337655,80
-	-	-
н249	404635,75	3337656,70
н250	404635,89	3337657,69
н251	404634,90	3337657,83
н252	404634,76	3337656,84
н249	404635,75	3337656,70
-	-	-
н253	404647,10	3337615,83
н254	404646,97	3337614,84
н255	404647,96	3337614,71
н256	404648,09	3337615,70
н253	404647,10	3337615,83
-	-	-
н257	404629,79	3337615,27
н258	404629,93	3337616,26
н259	404628,94	3337616,40
н260	404628,80	3337615,41
н257	404629,79	3337615,27
-	-	-
н261	404667,64	3337568,78
н262	404668,62	3337568,57

н263	404668,83	3337569,54
н264	404667,85	3337569,75
н261	404667,64	3337568,78
-	-	-
н265	404670,43	3337559,38
н266	404669,43	3337559,37
н267	404669,44	3337558,37
н268	404670,44	3337558,38
н265	404670,43	3337559,38
-	-	-
н269	404636,12	3337530,52
н270	404635,98	3337529,52
н271	404636,97	3337529,39
н272	404637,11	3337530,38
н269	404636,12	3337530,52
-	-	-
н273	404620,40	3337544,00
н274	404619,63	3337544,64
н275	404618,99	3337543,87
н276	404619,76	3337543,23
н273	404620,40	3337544,00
-	-	-
н277	404631,46	3337500,54
н278	404631,31	3337499,55
н279	404632,30	3337499,40
н280	404632,45	3337500,39
н277	404631,46	3337500,54
-	-	-
н281	404627,29	3337471,49
н282	404627,15	3337470,50
н283	404628,14	3337470,36
н284	404628,28	3337471,35
н281	404627,29	3337471,49
-	-	-
н285	404609,06	3337472,80
н286	404608,91	3337471,82
н287	404609,90	3337471,67
н288	404610,05	3337472,66
н285	404609,06	3337472,80
-	-	-
н289	404603,04	3337432,23
н290	404602,90	3337431,24
н291	404603,89	3337431,10
н292	404604,03	3337432,09
н289	404603,04	3337432,23
-	-	-
н293	404621,57	3337430,03
н294	404621,44	3337429,04
н295	404622,43	3337428,90
н296	404622,56	3337429,89
н293	404621,57	3337430,03
-	-	-
н297	404616,37	3337391,22
н298	404616,23	3337390,23
н299	404617,23	3337390,10
н300	404617,36	3337391,09
н297	404616,37	3337391,22
-	-	-
н301	404597,59	3337394,58
н302	404597,44	3337393,59
н303	404598,43	3337393,44

н304	404598,58	3337394,43
н301	404597,59	3337394,58
-	-	-
н305	404612,99	3337367,12
н306	404612,86	3337366,13
н307	404613,85	3337365,99
н308	404613,98	3337366,98
н305	404612,99	3337367,12
-	-	-
н309	404588,48	3337326,43
н310	404587,70	3337325,82
н311	404588,31	3337325,03
н312	404589,10	3337325,65
н309	404588,48	3337326,43
-	-	-
н313	404744,20	3337353,21
н314	404744,34	3337354,21
н315	404743,35	3337354,34
н316	404743,21	3337353,35
н313	404744,20	3337353,21
-	-	-
н317	404725,02	3337356,14
н318	404724,89	3337355,15
н319	404725,88	3337355,02
н320	404726,01	3337356,01
н317	404725,02	3337356,14
-	-	-
н321	404729,97	3337391,02
н322	404729,83	3337390,02
н323	404730,82	3337389,89
н324	404730,96	3337390,88
н321	404729,97	3337391,02
-	-	-
н325	404748,82	3337386,94
н326	404748,95	3337387,93
н327	404747,96	3337388,07
н328	404747,83	3337387,07
н325	404748,82	3337386,94
-	-	-
н329	404754,40	3337427,27
н330	404754,53	3337428,26
н331	404753,54	3337428,39
н332	404753,41	3337427,40
н329	404754,40	3337427,27
-	-	-
н333	404735,32	3337430,56
н334	404735,19	3337429,57
н335	404736,18	3337429,44
н336	404736,31	3337430,43
н333	404735,32	3337430,56
-	-	-
н337	404759,70	3337465,98
н338	404759,84	3337466,97
н339	404758,85	3337467,11
н340	404758,71	3337466,12
н337	404759,70	3337465,98
-	-	-
н341	404740,75	3337469,79
н342	404740,61	3337468,79
н343	404741,61	3337468,66
н344	404741,74	3337469,65

н341	404740,75	3337469,79
-	-	-
н345	404765,33	3337506,27
н346	404765,47	3337507,26
н347	404764,48	3337507,40
н348	404764,34	3337506,41
н345	404765,33	3337506,27
-	-	-
н349	404746,12	3337509,15
н350	404745,98	3337508,16
н351	404746,97	3337508,03
н352	404747,11	3337509,02
н349	404746,12	3337509,15
-	-	-
н353	404751,89	3337549,51
н354	404752,88	3337549,37
н355	404753,02	3337550,36
н356	404752,03	3337550,50
н353	404751,89	3337549,51
-	-	-
н357	404726,95	3337553,52
н358	404727,94	3337553,38
н359	404728,08	3337554,37
н360	404727,09	3337554,51
н357	404726,95	3337553,52
-	-	-
н361	404754,96	3337571,88
н362	404754,82	3337570,89
н363	404755,81	3337570,75
н364	404755,95	3337571,74
н361	404754,96	3337571,88
-	-	-
н365	404774,08	3337569,07
н366	404774,22	3337570,06
н367	404773,23	3337570,20
н368	404773,09	3337569,21
н365	404774,08	3337569,07
-	-	-
н369	404778,09	3337595,47
н370	404778,23	3337596,46
н371	404777,24	3337596,59
н372	404777,10	3337595,60
н369	404778,09	3337595,47
-	-	-
н373	404759,02	3337599,37
н374	404758,88	3337598,38
н375	404759,87	3337598,24
н376	404760,01	3337599,23
н373	404759,02	3337599,37
-	-	-
н377	404764,65	3337639,83
н378	404764,51	3337638,84
н379	404765,50	3337638,70
н380	404765,64	3337639,69
н377	404764,65	3337639,83
-	-	-
н381	404783,38	3337635,53
н382	404783,51	3337636,52
н383	404782,52	3337636,65
н384	404782,38	3337635,66
н381	404783,38	3337635,53

-	-	-
н385	404788,80	3337675,15
н386	404788,94	3337676,14
н387	404787,95	3337676,28
н388	404787,81	3337675,29
н385	404788,80	3337675,15
-	-	-
н389	404770,22	3337679,53
н390	404770,08	3337678,54
н391	404771,07	3337678,40
н392	404771,21	3337679,39
н389	404770,22	3337679,53
-	-	-
н393	404794,13	3337714,61
н394	404794,26	3337715,60
н395	404793,27	3337715,73
н396	404793,14	3337714,74
н393	404794,13	3337714,61
-	-	-
н397	404775,58	3337718,13
н398	404775,44	3337717,14
н399	404776,43	3337717,00
н400	404776,57	3337717,99
н397	404775,58	3337718,13
-	-	-
н401	404799,41	3337754,69
н402	404799,54	3337755,68
н403	404798,55	3337755,81
н404	404798,42	3337754,82
н401	404799,41	3337754,69
-	-	-
н405	404781,27	3337758,14
н406	404781,14	3337757,15
н407	404782,13	3337757,01
н408	404782,26	3337758,00
н405	404781,27	3337758,14
-	-	-
н409	404786,80	3337797,82
н410	404786,66	3337796,83
н411	404787,65	3337796,69
н412	404787,79	3337797,68
н409	404786,80	3337797,82
-	-	-
н413	404804,77	3337794,10
н414	404804,90	3337795,09
н415	404803,91	3337795,22
н416	404803,78	3337794,23
н413	404804,77	3337794,10
-	-	-
н417	405735,55	3338524,82
н418	405734,57	3338524,61
н419	405734,78	3338523,63
н420	405735,76	3338523,84
н417	405735,55	3338524,82
-	-	-
н421	405719,57	3338505,27
н422	405719,39	3338504,29
н423	405720,37	3338504,11
н424	405720,56	3338505,09
н421	405719,57	3338505,27
-	-	-

н425	405714,07	3338474,93
н426	405713,89	3338473,95
н427	405714,87	3338473,77
н428	405715,05	3338474,75
н425	405714,07	3338474,93
-	-	-
н429	405708,73	3338445,72
н430	405708,55	3338444,74
н431	405709,54	3338444,56
н432	405709,71	3338445,54
н429	405708,73	3338445,72
-	-	-
н433	405702,50	3338410,77
н434	405702,32	3338409,78
н435	405703,30	3338409,61
н436	405703,48	3338410,59
н433	405702,50	3338410,77
-	-	-
н437	405696,01	3338375,53
н438	405695,83	3338374,54
н439	405696,81	3338374,36
н440	405696,99	3338375,35
н437	405696,01	3338375,53
-	-	-
н441	405690,71	3338345,83
н442	405690,53	3338344,84
н443	405691,52	3338344,66
н444	405691,70	3338345,65
н441	405690,71	3338345,83
-	-	-
н445	405685,48	3338318,26
н446	405685,30	3338317,28
н447	405686,28	3338317,10
н448	405686,46	3338318,08
н445	405685,48	3338318,26
-	-	-
н449	405678,55	3338280,30
н450	405678,37	3338279,31
н451	405679,36	3338279,13
н452	405679,54	3338280,12
н449	405678,55	3338280,30
-	-	-
н453	405673,20	3338250,60
н454	405673,02	3338249,61
н455	405674,01	3338249,43
н456	405674,19	3338250,42
н453	405673,20	3338250,60
-	-	-
н457	405667,73	3338220,74
н458	405667,55	3338219,76
н459	405668,54	3338219,58
н460	405668,71	3338220,56
н457	405667,73	3338220,74
-	-	-
н461	405662,33	3338190,82
н462	405662,15	3338189,84
н463	405663,14	3338189,66
н464	405663,32	3338190,64
н461	405662,33	3338190,82
-	-	-
н465	405656,88	3338160,71

н466	405656,70	3338159,72
н467	405657,69	3338159,54
н468	405657,87	3338160,52
н465	405656,88	3338160,71
-	-	-
н469	405641,60	3338170,03
н470	405641,43	3338169,05
н471	405642,41	3338168,87
н472	405642,59	3338169,85
н469	405641,60	3338170,03
-	-	-
н473	405646,88	3338199,16
н474	405646,70	3338198,17
н475	405647,68	3338197,99
н476	405647,87	3338198,98
н473	405646,88	3338199,16
-	-	-
н477	405652,40	3338228,94
н478	405652,22	3338227,96
н479	405653,20	3338227,78
н480	405653,38	3338228,76
н477	405652,40	3338228,94
-	-	-
н481	405657,91	3338259,08
н482	405657,73	3338258,09
н483	405658,71	3338257,91
н484	405658,89	3338258,90
н481	405657,91	3338259,08
-	-	-
н485	405663,09	3338288,28
н486	405662,92	3338287,30
н487	405663,90	3338287,12
н488	405664,08	3338288,11
н485	405663,09	3338288,28
-	-	-
н489	405668,37	3338317,62
н490	405668,20	3338316,64
н491	405669,18	3338316,46
н492	405669,36	3338317,45
н489	405668,37	3338317,62
-	-	-
н493	405673,73	3338347,19
н494	405673,55	3338346,21
н495	405674,54	3338346,03
н496	405674,72	3338347,01
н493	405673,73	3338347,19
-	-	-
н497	405679,49	3338378,41
н498	405679,31	3338377,43
н499	405680,29	3338377,25
н500	405680,47	3338378,23
н497	405679,49	3338378,41
-	-	-
н501	405684,67	3338407,65
н502	405684,50	3338406,67
н503	405685,48	3338406,49
н504	405685,66	3338407,48
н501	405684,67	3338407,65
-	-	-
н505	405690,22	3338437,63
н506	405690,05	3338436,65

н507	405691,03	3338436,47
н508	405691,21	3338437,46
н505	405690,22	3338437,63
-	-	-
н509	405695,52	3338467,26
н510	405695,34	3338466,28
н511	405696,32	3338466,10
н512	405696,50	3338467,08
н509	405695,52	3338467,26
-	-	-
н513	405701,07	3338497,93
н514	405700,88	3338496,95
н515	405701,87	3338496,76
н516	405702,05	3338497,75
н513	405701,07	3338497,93
-	-	-
н517	405730,20	3338562,22
н518	405730,01	3338561,24
н519	405730,99	3338561,05
н520	405731,18	3338562,03
н517	405730,20	3338562,22
-	-	-
н521	405736,99	3338597,93
н522	405736,80	3338596,94
н523	405737,79	3338596,76
н524	405737,97	3338597,74
н521	405736,99	3338597,93
-	-	-
н525	405742,32	3338626,58
н526	405742,14	3338625,60
н527	405743,12	3338625,42
н528	405743,30	3338626,40
н525	405742,32	3338626,58
-	-	-
н529	405747,65	3338656,23
н530	405747,47	3338655,25
н531	405748,46	3338655,07
н532	405748,64	3338656,05
н529	405747,65	3338656,23
-	-	-
н533	405753,35	3338686,88
н534	405753,17	3338685,90
н535	405754,15	3338685,72
н536	405754,34	3338686,70
н533	405753,35	3338686,88
-	-	-
н537	405758,47	3338714,31
н538	405758,28	3338713,32
н539	405759,26	3338713,14
н540	405759,45	3338714,12
н537	405758,47	3338714,31
-	-	-
н541	405764,10	3338742,94
н542	405763,91	3338741,96
н543	405764,89	3338741,77
н544	405765,08	3338742,76
н541	405764,10	3338742,94
-	-	-
н545	405769,56	3338772,39
н546	405769,38	3338771,40
н547	405770,36	3338771,22

н548	405770,54	3338772,21
н545	405769,56	3338772,39
-	-	-
н549	405774,94	3338802,21
н550	405774,76	3338801,23
н551	405775,75	3338801,05
н552	405775,93	3338802,03
н549	405774,94	3338802,21
-	-	-
н553	405791,70	3338898,16
н554	405791,52	3338897,18
н555	405792,50	3338897,00
н556	405792,68	3338897,98
н553	405791,70	3338898,16
-	-	-
н557	405796,88	3338926,74
н558	405796,70	3338925,76
н559	405797,68	3338925,58
н560	405797,86	3338926,56
н557	405796,88	3338926,74
-	-	-
н561	405802,44	3338956,39
н562	405802,25	3338955,40
н563	405803,24	3338955,22
н564	405803,42	3338956,21
н561	405802,44	3338956,39
-	-	-
н565	405807,93	3338986,74
н566	405807,75	3338985,75
н567	405808,74	3338985,58
н568	405808,91	3338986,56
н565	405807,93	3338986,74
-	-	-
н569	405813,27	3339016,48
н570	405813,09	3339015,50
н571	405814,07	3339015,32
н572	405814,25	3339016,30
н569	405813,27	3339016,48
-	-	-
н573	405818,83	3339046,50
н574	405818,65	3339045,52
н575	405819,63	3339045,33
н576	405819,82	3339046,32
н573	405818,83	3339046,50
-	-	-
н577	405824,45	3339076,04
н578	405824,27	3339075,05
н579	405825,26	3339074,87
н580	405825,44	3339075,86
н577	405824,45	3339076,04
-	-	-
н581	405829,53	3339104,99
н582	405829,35	3339104,01
н583	405830,33	3339103,83
н584	405830,51	3339104,81
н581	405829,53	3339104,99
-	-	-
н585	405835,10	3339134,78
н586	405834,92	3339133,80
н587	405835,90	3339133,62
н588	405836,08	3339134,60

н585	405835,10	3339134,78
-	-	-
н589	405840,48	3339164,16
н590	405840,30	3339163,18
н591	405841,28	3339162,99
н592	405841,46	3339163,98
н589	405840,48	3339164,16
-	-	-
н593	405834,80	3339222,39
н594	405834,98	3339223,38
н595	405833,99	3339223,56
н596	405833,82	3339222,57
н593	405834,80	3339222,39
-	-	-
н597	405849,72	3339224,14
н598	405850,71	3339224,24
н599	405850,60	3339225,24
н600	405849,61	3339225,13
н597	405849,72	3339224,14
-	-	-
н601	405864,48	3339290,95
н602	405864,66	3339291,93
н603	405863,68	3339292,11
н604	405863,50	3339291,13
н601	405864,48	3339290,95
-	-	-
н605	405869,88	3339320,38
н606	405870,05	3339321,37
н607	405869,07	3339321,54
н608	405868,89	3339320,56
н605	405869,88	3339320,38
-	-	-
н609	405875,15	3339349,84
н610	405875,33	3339350,83
н611	405874,35	3339351,00
н612	405874,17	3339350,02
н609	405875,15	3339349,84
-	-	-
н613	405880,77	3339379,99
н614	405880,95	3339380,98
н615	405879,97	3339381,16
н616	405879,79	3339380,17
н613	405880,77	3339379,99
-	-	-
н617	405885,97	3339409,31
н618	405886,14	3339410,30
н619	405885,16	3339410,47
н620	405884,98	3339409,49
н617	405885,97	3339409,31
-	-	-
н621	405891,42	3339438,75
н622	405891,61	3339439,73
н623	405890,62	3339439,92
н624	405890,44	3339438,93
н621	405891,42	3339438,75
-	-	-
н625	405866,39	3339398,82
н626	405866,56	3339399,80
н627	405865,58	3339399,98
н628	405865,41	3339398,99
н625	405866,39	3339398,82

-	-	-
н629	405861,50	3339370,59
н630	405861,68	3339371,58
н631	405860,69	3339371,75
н632	405860,52	3339370,77
н629	405861,50	3339370,59
-	-	-
н633	405856,10	3339341,24
н634	405856,28	3339342,22
н635	405855,29	3339342,40
н636	405855,11	3339341,42
н633	405856,10	3339341,24
-	-	-
н637	405850,53	3339310,42
н638	405850,71	3339311,41
н639	405849,72	3339311,58
н640	405849,55	3339310,60
н637	405850,53	3339310,42
-	-	-
н641	405845,54	3339282,13
н642	405845,72	3339283,12
н643	405844,73	3339283,29
н644	405844,56	3339282,31
н641	405845,54	3339282,13
-	-	-
н645	405825,89	3339174,45
н646	405826,07	3339175,43
н647	405825,09	3339175,62
н648	405824,91	3339174,63
н645	405825,89	3339174,45
-	-	-
н649	405820,33	3339144,31
н650	405820,51	3339145,29
н651	405819,52	3339145,47
н652	405819,34	3339144,49
н649	405820,33	3339144,31
-	-	-
н653	405815,03	3339115,28
н654	405815,21	3339116,26
н655	405814,22	3339116,44
н656	405814,04	3339115,46
н653	405815,03	3339115,28
-	-	-
н657	405809,65	3339085,46
н658	405809,83	3339086,44
н659	405808,84	3339086,62
н660	405808,66	3339085,64
н657	405809,65	3339085,46
-	-	-
н661	405804,21	3339055,98
н662	405804,39	3339056,96
н663	405803,41	3339057,15
н664	405803,22	3339056,16
н661	405804,21	3339055,98
-	-	-
н665	405798,71	3339026,55
н666	405798,89	3339027,53
н667	405797,90	3339027,71
н668	405797,72	3339026,72
н665	405798,71	3339026,55
-	-	-

н669	405793,42	3338996,02
н670	405793,60	3338997,00
н671	405792,61	3338997,18
н672	405792,44	3338996,19
н669	405793,42	3338996,02
-	-	-
н673	405787,96	3338966,66
н674	405788,14	3338967,64
н675	405787,16	3338967,82
н676	405786,98	3338966,83
н673	405787,96	3338966,66
-	-	-
н677	405782,65	3338936,78
н678	405782,83	3338937,76
н679	405781,85	3338937,94
н680	405781,67	3338936,96
н677	405782,65	3338936,78
-	-	-
н681	405777,02	3338907,30
н682	405777,21	3338908,28
н683	405776,22	3338908,46
н684	405776,04	3338907,48
н681	405777,02	3338907,30
-	-	-
н685	405771,62	3338878,00
н686	405771,80	3338878,98
н687	405770,81	3338879,16
н688	405770,63	3338878,18
н685	405771,62	3338878,00
-	-	-
н689	405755,36	3338789,51
н690	405755,54	3338790,49
н691	405754,56	3338790,67
н692	405754,38	3338789,69
н689	405755,36	3338789,51
-	-	-
н693	405750,03	3338760,25
н694	405750,21	3338761,24
н695	405749,22	3338761,42
н696	405749,05	3338760,43
н693	405750,03	3338760,25
-	-	-
н697	405744,78	3338730,83
н698	405744,96	3338731,81
н699	405743,98	3338731,99
н700	405743,80	3338731,01
н697	405744,78	3338730,83
-	-	-
н701	405739,24	3338701,15
н702	405739,42	3338702,14
н703	405738,44	3338702,32
н704	405738,26	3338701,34
н701	405739,24	3338701,15
-	-	-
н705	405733,85	3338671,68
н706	405734,03	3338672,66
н707	405733,05	3338672,85
н708	405732,87	3338671,86
н705	405733,85	3338671,68
-	-	-
н709	405728,38	3338642,13

н710	405728,56	3338643,12
н711	405727,57	3338643,30
н712	405727,39	3338642,31
н709	405728,38	3338642,13
-	-	-
н713	405722,95	3338612,15
н714	405723,13	3338613,14
н715	405722,15	3338613,32
н716	405721,97	3338612,33
н713	405722,95	3338612,15
-	-	-
н717	405717,51	3338582,81
н718	405717,69	3338583,79
н719	405716,71	3338583,97
н720	405716,53	3338582,99
н717	405717,51	3338582,81
-	-	-
н721	405578,66	3338519,72
н722	405578,84	3338520,70
н723	405577,86	3338520,88
н724	405577,68	3338519,90
н721	405578,66	3338519,72
-	-	-
н725	405572,14	3338484,78
н726	405572,32	3338485,76
н727	405571,34	3338485,94
н728	405571,16	3338484,96
н725	405572,14	3338484,78
-	-	-
н729	405566,06	3338450,81
н730	405566,24	3338451,80
н731	405565,25	3338451,98
н732	405565,08	3338450,99
н729	405566,06	3338450,81
-	-	-
н733	405560,00	3338418,25
н734	405560,19	3338419,23
н735	405559,20	3338419,42
н736	405559,02	3338418,43
н733	405560,00	3338418,25
-	-	-
н737	405553,55	3338383,38
н738	405553,73	3338384,37
н739	405552,75	3338384,55
н740	405552,57	3338383,56
н737	405553,55	3338383,38
-	-	-
н741	405547,21	3338348,57
н742	405547,39	3338349,56
н743	405546,41	3338349,74
н744	405546,23	3338348,75
н741	405547,21	3338348,57
-	-	-
н745	405541,20	3338316,00
н746	405541,38	3338316,98
н747	405540,40	3338317,16
н748	405540,22	3338316,18
н745	405541,20	3338316,00
-	-	-
н749	405535,37	3338283,63
н750	405535,55	3338284,62

н751	405534,57	3338284,79
н752	405534,39	3338283,81
н749	405535,37	3338283,63
-	-	-
н753	405529,10	3338249,31
н754	405529,28	3338250,30
н755	405528,30	3338250,48
н756	405528,12	3338249,49
н753	405529,10	3338249,31
-	-	-
н757	405523,31	3338217,99
н758	405523,49	3338218,98
н759	405522,50	3338219,16
н760	405522,32	3338218,17
н757	405523,31	3338217,99
-	-	-
н761	405548,96	3338163,69
н762	405549,94	3338163,53
н763	405550,11	3338164,51
н764	405549,12	3338164,68
н761	405548,96	3338163,69
-	-	-
н765	405526,95	3338172,23
н766	405527,45	3338171,36
н767	405528,31	3338171,86
н768	405527,81	3338172,73
н765	405526,95	3338172,23
-	-	-
н769	405534,92	3338215,82
н770	405534,74	3338214,83
н771	405535,73	3338214,65
н772	405535,91	3338215,64
н769	405534,92	3338215,82
-	-	-
н773	405540,82	3338247,70
н774	405540,64	3338246,72
н775	405541,62	3338246,54
н776	405541,80	3338247,52
н773	405540,82	3338247,70
-	-	-
н777	405546,84	3338281,42
н778	405546,66	3338280,44
н779	405547,64	3338280,26
н780	405547,82	3338281,24
н777	405546,84	3338281,42
-	-	-
н781	405553,77	3338319,07
н782	405553,59	3338318,09
н783	405554,57	3338317,91
н784	405554,75	3338318,89
н781	405553,77	3338319,07
-	-	-
н785	405559,63	3338351,61
н786	405559,45	3338350,62
н787	405560,43	3338350,44
н788	405560,61	3338351,43
н785	405559,63	3338351,61
-	-	-
н789	405565,64	3338383,97
н790	405565,46	3338382,99
н791	405566,45	3338382,81

н792	405566,63	3338383,79
н789	405565,64	3338383,97
-	-	-
н793	405572,15	3338419,94
н794	405571,97	3338418,96
н795	405572,95	3338418,78
н796	405573,13	3338419,76
н793	405572,15	3338419,94
-	-	-
н797	405578,44	3338454,57
н798	405578,26	3338453,58
н799	405579,24	3338453,41
н800	405579,42	3338454,39
н797	405578,44	3338454,57
-	-	-
н801	405583,93	3338485,38
н802	405583,75	3338484,40
н803	405584,74	3338484,22
н804	405584,91	3338485,20
н801	405583,93	3338485,38
-	-	-
н805	405589,43	3338515,96
н806	405589,26	3338514,97
н807	405590,24	3338514,80
н808	405590,42	3338515,78
н805	405589,43	3338515,96
-	-	-
н809	405605,98	3338600,04
н810	405606,17	3338601,02
н811	405605,18	3338601,20
н812	405605,00	3338600,22
н809	405605,98	3338600,04
-	-	-
н813	405612,27	3338634,05
н814	405612,45	3338635,03
н815	405611,47	3338635,21
н816	405611,29	3338634,23
н813	405612,27	3338634,05
-	-	-
н817	405618,53	3338667,74
н818	405618,71	3338668,72
н819	405617,73	3338668,90
н820	405617,55	3338667,92
н817	405618,53	3338667,74
-	-	-
н821	405631,08	3338735,11
н822	405631,27	3338736,09
н823	405630,28	3338736,28
н824	405630,10	3338735,30
н821	405631,08	3338735,11
-	-	-
н825	405637,86	3338771,06
н826	405638,05	3338772,04
н827	405637,07	3338772,23
н828	405636,88	3338771,24
н825	405637,86	3338771,06
-	-	-
н829	405644,35	3338805,05
н830	405644,53	3338806,03
н831	405643,55	3338806,22
н832	405643,36	3338805,24

н829	405644,35	3338805,05
-	-	-
н833	405651,21	3338841,51
н834	405651,39	3338842,49
н835	405650,40	3338842,67
н836	405650,22	3338841,69
н833	405651,21	3338841,51
-	-	-
н837	405673,07	3338965,37
н838	405672,89	3338964,38
н839	405673,87	3338964,20
н840	405674,05	3338965,19
н837	405673,07	3338965,37
-	-	-
н841	405679,54	3339000,29
н842	405679,36	3338999,31
н843	405680,35	3338999,13
н844	405680,53	3339000,11
н841	405679,54	3339000,29
-	-	-
н845	405698,28	3339098,69
н846	405698,46	3339099,67
н847	405697,48	3339099,85
н848	405697,30	3339098,87
н845	405698,28	3339098,69
-	-	-
н849	405703,69	3339128,86
н850	405703,87	3339129,84
н851	405702,88	3339130,02
н852	405702,70	3339129,03
н849	405703,69	3339128,86
-	-	-
н853	405711,16	3339245,37
н854	405711,34	3339246,36
н855	405710,35	3339246,54
н856	405710,17	3339245,55
н853	405711,16	3339245,37
-	-	-
н857	405717,68	3339280,45
н858	405717,86	3339281,43
н859	405716,88	3339281,61
н860	405716,70	3339280,63
н857	405717,68	3339280,45
-	-	-
н861	405723,89	3339314,19
н862	405724,06	3339315,18
н863	405723,08	3339315,35
н864	405722,90	3339314,37
н861	405723,89	3339314,19
-	-	-
н865	405732,22	3339286,31
н866	405732,40	3339287,29
н867	405731,42	3339287,47
н868	405731,24	3339286,49
н865	405732,22	3339286,31
-	-	-
н869	405725,85	3339251,43
н870	405726,03	3339252,42
н871	405725,04	3339252,60
н872	405724,86	3339251,61
н869	405725,85	3339251,43

-	-	-
н873	405688,19	3339123,98
н874	405688,01	3339123,00
н875	405688,99	3339122,82
н876	405689,17	3339123,80
н873	405688,19	3339123,98
-	-	-
н877	405682,12	3339091,29
н878	405681,94	3339090,31
н879	405682,92	3339090,13
н880	405683,10	3339091,11
н877	405682,12	3339091,29
-	-	-
н881	405676,13	3339058,38
н882	405675,95	3339057,40
н883	405676,93	3339057,22
н884	405677,11	3339058,20
н881	405676,13	3339058,38
-	-	-
н885	405658,72	3338958,35
н886	405658,90	3338959,34
н887	405657,92	3338959,52
н888	405657,73	3338958,53
н885	405658,72	3338958,35
-	-	-
н889	405652,63	3338925,38
н890	405652,81	3338926,37
н891	405651,83	3338926,55
н892	405651,65	3338925,56
н889	405652,63	3338925,38
-	-	-
н893	405646,86	3338892,77
н894	405646,72	3338893,76
н895	405645,73	3338893,61
н896	405645,87	3338892,62
н893	405646,86	3338892,77
-	-	-
н897	405630,38	3338808,26
н898	405630,21	3338807,28
н899	405631,19	3338807,10
н900	405631,37	3338808,08
н897	405630,38	3338808,26
-	-	-
н901	405623,93	3338771,31
н902	405623,75	3338770,32
н903	405624,74	3338770,15
н904	405624,91	3338771,14
н901	405623,93	3338771,31
-	-	-
н905	405607,37	3338672,14
н906	405607,54	3338673,12
н907	405606,56	3338673,30
н908	405606,38	3338672,32
н905	405607,37	3338672,14
-	-	-
н909	405600,85	3338635,42
н910	405601,03	3338636,40
н911	405600,04	3338636,58
н912	405599,87	3338635,59
н909	405600,85	3338635,42
-	-	-

н913	405594,79	3338601,98
н914	405594,97	3338602,96
н915	405593,99	3338603,14
н916	405593,81	3338602,15
н913	405594,79	3338601,98
-	-	-
н917	404749,93	3338698,46
н918	404749,76	3338697,48
н919	404750,74	3338697,30
н920	404750,92	3338698,29
н917	404749,93	3338698,46
-	-	-
н921	404744,67	3338668,75
н922	404744,50	3338667,77
н923	404745,49	3338667,59
н924	404745,66	3338668,58
н921	404744,67	3338668,75
-	-	-
н925	404739,50	3338638,88
н926	404739,33	3338637,90
н927	404740,32	3338637,73
н928	404740,49	3338638,71
н925	404739,50	3338638,88
-	-	-
н929	404733,26	3338603,95
н930	404733,09	3338602,96
н931	404734,07	3338602,79
н932	404734,25	3338603,77
н929	404733,26	3338603,95
-	-	-
н933	404728,56	3338577,46
н934	404728,39	3338576,47
н935	404729,37	3338576,30
н936	404729,55	3338577,28
н933	404728,56	3338577,46
-	-	-
н937	405787,96	3339604,89
н938	405787,80	3339603,90
н939	405788,78	3339603,74
н940	405788,94	3339604,72
н937	405787,96	3339604,89
-	-	-
н941	405775,86	3339534,65
н942	405775,70	3339533,67
н943	405776,69	3339533,51
н944	405776,85	3339534,50
н941	405775,86	3339534,65
-	-	-
н945	405770,17	3339498,78
н946	405770,00	3339497,80
н947	405770,98	3339497,62
н948	405771,16	3339498,61
н945	405770,17	3339498,78
-	-	-
н949	405763,19	3339461,08
н950	405763,01	3339460,10
н951	405763,99	3339459,92
н952	405764,18	3339460,90
н949	405763,19	3339461,08
-	-	-
н953	405748,76	3339455,76

н954	405748,58	3339454,78
н955	405749,56	3339454,60
н956	405749,74	3339455,58
н953	405748,76	3339455,76
-	-	-
н957	405742,36	3339420,90
н958	405742,18	3339419,92
н959	405743,16	3339419,74
н960	405743,34	3339420,72
н957	405742,36	3339420,90
-	-	-
н961	405757,13	3339427,82
н962	405756,95	3339426,83
н963	405757,93	3339426,65
н964	405758,11	3339427,64
н961	405757,13	3339427,82
-	-	-
н965	405750,66	3339392,86
н966	405750,48	3339391,87
н967	405751,46	3339391,70
н968	405751,64	3339392,68
н965	405750,66	3339392,86
-	-	-
н969	404238,36	3338838,14
н970	404238,59	3338837,17
н971	404239,57	3338837,40
н972	404239,34	3338838,37
н969	404238,36	3338838,14
-	-	-
н973	404718,63	3338519,92
н974	404718,46	3338518,93
н975	404719,44	3338518,76
н976	404719,61	3338519,74
н973	404718,63	3338519,92
-	-	-
н977	404757,12	3338465,67
н978	404758,06	3338465,32
н979	404758,41	3338466,26
н980	404757,47	3338466,61
н977	404757,12	3338465,67
-	-	-
н981	404778,08	3338458,09
н982	404779,01	3338457,74
н983	404779,37	3338458,67
н984	404778,43	3338459,02
н981	404778,08	3338458,09
-	-	-
н985	404813,85	3338444,06
н986	404814,78	3338443,70
н987	404815,14	3338444,63
н988	404814,21	3338444,99
н985	404813,85	3338444,06
-	-	-
н989	405566,05	3338562,31
н990	405567,03	3338562,13
н991	405567,21	3338563,11
н992	405566,23	3338563,29
н989	405566,05	3338562,31
-	-	-
н993	405596,61	3338556,62
н994	405597,59	3338556,43

н995	405597,78	3338557,42
н996	405596,79	3338557,60
н993	405596,61	3338556,62
-	-	-
н997	405610,41	3338554,02
н998	405611,40	3338553,84
н999	405611,58	3338554,82
н1000	405610,60	3338555,01
н997	405610,41	3338554,02
-	-	-
н1001	405651,91	3338546,24
н1002	405652,90	3338546,05
н1003	405653,08	3338547,03
н1004	405652,10	3338547,22
н1001	405651,91	3338546,24
-	-	-
н1005	405691,12	3338538,89
н1006	405692,10	3338538,70
н1007	405692,29	3338539,68
н1008	405691,30	3338539,87
н1005	405691,12	3338538,89
-	-	-
н1009	405693,54	3339163,07
н1010	405694,48	3339163,40
н1011	405694,15	3339164,35
н1012	405693,21	3339164,02
н1009	405693,54	3339163,07
-	-	-
н1013	405723,66	3339169,39
н1014	405722,82	3339168,86
н1015	405723,35	3339168,01
н1016	405724,19	3339168,54
н1013	405723,66	3339169,39
-	-	-
н1017	405729,64	3339175,64
н1018	405730,59	3339175,97
н1019	405730,25	3339176,91
н1020	405729,31	3339176,58
н1017	405729,64	3339175,64
-	-	-
н1021	405775,36	3339191,84
н1022	405776,31	3339192,17
н1023	405775,97	3339193,12
н1024	405775,03	3339192,78
н1021	405775,36	3339191,84
-	-	-
н1025	405289,98	3339890,20
н1026	405290,98	3339890,20
н1027	405290,97	3339891,20
н1028	405289,97	3339891,20
н1025	405289,98	3339890,20
-	-	-
н1029	405251,66	3339888,73
н1030	405252,66	3339888,72
н1031	405252,67	3339889,72
н1032	405251,67	3339889,73
н1029	405251,66	3339888,73
-	-	-
н1033	405166,34	3339885,76
н1034	405167,34	3339885,76
н1035	405167,34	3339886,76

Н1036	405166,34	3339886,76
Н1033	405166,34	3339885,76
-	-	-
Н1037	405122,11	3339884,07
Н1038	405123,11	3339884,04
Н1039	405123,14	3339885,04
Н1040	405122,14	3339885,07
Н1037	405122,11	3339884,07
-	-	-
Н1041	404742,58	3337864,60
Н1042	404742,43	3337863,61
Н1043	404743,42	3337863,46
Н1044	404743,57	3337864,45
Н1041	404742,58	3337864,60
-	-	-
Н1045	404748,46	3337905,79
Н1046	404748,32	3337904,80
Н1047	404749,31	3337904,66
Н1048	404749,45	3337905,65
Н1045	404748,46	3337905,79
-	-	-
Н1049	404753,83	3337944,53
Н1050	404753,69	3337943,54
Н1051	404754,68	3337943,40
Н1052	404754,82	3337944,40
Н1049	404753,83	3337944,53
-	-	-
Н1053	404759,09	3337983,85
Н1054	404758,96	3337982,86
Н1055	404759,95	3337982,73
Н1056	404760,08	3337983,72
Н1053	404759,09	3337983,85
-	-	-
Н1057	404764,14	3338023,05
Н1058	404764,02	3338022,06
Н1059	404765,01	3338021,93
Н1060	404765,14	3338022,92
Н1057	404764,14	3338023,05
-	-	-
Н1061	404769,45	3338063,65
Н1062	404769,32	3338062,66
Н1063	404770,31	3338062,53
Н1064	404770,44	3338063,52
Н1061	404769,45	3338063,65
-	-	-
Н1065	404774,65	3338102,97
Н1066	404774,52	3338101,98
Н1067	404775,51	3338101,84
Н1068	404775,64	3338102,84
Н1065	404774,65	3338102,97
-	-	-
Н1069	404863,06	3338222,89
Н1070	404864,06	3338222,89
Н1071	404864,06	3338223,89
Н1072	404863,06	3338223,89
Н1069	404863,06	3338222,89
-	-	-
Н1073	404734,69	3337804,84
Н1074	404734,83	3337805,83
Н1075	404733,84	3337805,97
Н1076	404733,70	3337804,98

Н1073	404734,69	3337804,84
-	-	-
Н1077	404729,09	3337764,76
Н1078	404729,23	3337765,75
Н1079	404728,24	3337765,89
Н1080	404728,10	3337764,90
Н1077	404729,09	3337764,76
-	-	-
Н1081	404723,54	3337725,32
Н1082	404723,69	3337726,31
Н1083	404722,70	3337726,45
Н1084	404722,55	3337725,46
Н1081	404723,54	3337725,32
-	-	-
Н1085	404717,60	3337685,64
Н1086	404717,74	3337686,63
Н1087	404716,75	3337686,78
Н1088	404716,61	3337685,79
Н1085	404717,60	3337685,64
-	-	-
Н1089	404711,88	3337645,84
Н1090	404712,03	3337646,83
Н1091	404711,04	3337646,97
Н1092	404710,89	3337645,98
Н1089	404711,88	3337645,84
-	-	-
Н1093	404705,98	3337605,53
Н1094	404706,12	3337606,52
Н1095	404705,13	3337606,67
Н1096	404704,99	3337605,68
Н1093	404705,98	3337605,53
-	-	-
Н1097	404852,64	3338429,96
Н1098	404849,30	3338431,35
Н1099	404848,91	3338430,42
Н1100	404852,25	3338429,04
Н1097	404852,64	3338429,96
-	-	-
Н1101	404729,00	3338476,27
Н1102	404734,79	3338474,22
Н1103	404735,12	3338475,16
Н1104	404729,33	3338477,22
Н1101	404729,00	3338476,27
-	-	-
Н1105	404713,76	3338487,54
Н1106	404714,93	3338492,96
Н1107	404713,95	3338493,17
Н1108	404712,79	3338487,75
Н1105	404713,76	3338487,54
-	-	-
Н1109	404723,75	3338550,44
Н1110	404723,20	3338545,94
Н1111	404724,19	3338545,82
Н1112	404724,75	3338550,31
Н1109	404723,75	3338550,44
-	-	-
Н1113	404744,98	3338437,42
Н1114	404744,27	3338432,82
Н1115	404745,26	3338432,67
Н1116	404745,97	3338437,27
Н1113	404744,98	3338437,42

-	-	-
Н1117	404706,29	3338161,98
Н1118	404709,91	3338161,72
Н1119	404709,98	3338162,72
Н1120	404706,36	3338162,97
Н1117	404706,29	3338161,98
-	-	-
Н1121	404667,28	3337875,63
Н1122	404667,87	3337880,11
Н1123	404666,87	3337880,24
Н1124	404666,29	3337875,76
Н1121	404667,28	3337875,63
-	-	-
Н1125	405737,01	3338531,02
Н1126	405732,30	3338531,84
Н1127	405732,13	3338530,86
Н1128	405736,84	3338530,03
Н1125	405737,01	3338531,02
-	-	-
Н1129	405526,09	3338570,70
Н1130	405525,24	3338565,66
Н1131	405526,22	3338565,49
Н1132	405527,08	3338570,54
Н1129	405526,09	3338570,70
-	-	-
Н1133	405478,89	3338578,69
Н1134	405484,83	3338577,55
Н1135	405485,02	3338578,53
Н1136	405479,08	3338579,67
Н1133	405478,89	3338578,69
-	-	-
Н1137	405572,80	3339231,17
Н1138	405574,71	3339225,53
Н1139	405575,65	3339225,85
Н1140	405573,74	3339231,49
Н1137	405572,80	3339231,17
-	-	-
Н1141	405588,16	3339195,14
Н1142	405586,32	3339193,43
Н1143	405584,47	3339195,44
Н1144	405583,73	3339194,76
Н1145	405586,26	3339192,01
Н1146	405588,84	3339194,41
Н1141	405588,16	3339195,14
-	-	-
Н1147	405635,03	3339183,88
Н1148	405631,49	3339188,11
Н1149	405628,06	3339185,64
Н1150	405628,65	3339184,83
Н1151	405631,32	3339186,75
Н1152	405634,26	3339183,24
Н1147	405635,03	3339183,88
-	-	-
Н1153	405646,97	3339154,06
Н1154	405644,34	3339159,02
Н1155	405643,46	3339158,55
Н1156	405646,08	3339153,59
Н1153	405646,97	3339154,06
-	-	-
Н1157	405654,04	3339149,02
Н1158	405659,08	3339151,06

h1159	405658,71	3339151,98
h1160	405653,66	3339149,95
h1157	405654,04	3339149,02
-	-	-
h1161	405821,99	3339209,34
h1162	405816,99	3339207,14
h1163	405817,40	3339206,23
h1164	405822,39	3339208,43
h1161	405821,99	3339209,34
-	-	-
h1165	405066,88	3339890,64
h1166	405064,15	3339891,15
h1167	405063,97	3339890,17
h1168	405066,69	3339889,65
h1165	405066,88	3339890,64
-	-	-
h1169	404227,15	3338887,95
h1170	404222,07	3338885,09
h1171	404222,56	3338884,22
h1172	404227,64	3338887,08
h1169	404227,15	3338887,95
-	-	-
h1173	404246,58	3338789,60
h1174	404251,07	3338785,90
h1175	404254,16	3338790,70
h1176	404253,32	3338791,24
h1177	404250,84	3338787,39
h1178	404247,21	3338790,37
h1173	404246,58	3338789,60
-	-	-
h1179	404809,21	3337835,18
h1180	404808,84	3337832,32
h1181	404809,83	3337832,19
h1182	404810,21	3337835,05
h1179	404809,21	3337835,18
-	-	-
h1183	404792,51	3337837,84
h1184	404792,03	3337833,11
h1185	404793,03	3337833,01
h1186	404793,51	3337837,74
h1183	404792,51	3337837,84
-	-	-
h1187	404795,65	3337856,01
h1188	404796,08	3337860,67
h1189	404795,09	3337860,76
h1190	404794,66	3337856,10
h1187	404795,65	3337856,01
-	-	-
h1191	404811,84	3337853,67
h1192	404812,35	3337857,95
h1193	404811,36	3337858,07
h1194	404810,85	3337853,79
h1191	404811,84	3337853,67
-	-	-
h1195	404771,06	3337547,95
h1196	404767,57	3337548,03
h1197	404767,54	3337547,03
h1198	404771,04	3337546,95
h1195	404771,06	3337547,95
-	-	-
h1199	404739,74	3337320,74

Н1200	404740,47	3337325,70
Н1201	404739,48	3337325,85
Н1202	404738,75	3337320,89
Н1199	404739,74	3337320,74
-	-	-
Н1203	404721,95	3337325,13
Н1204	404722,17	3337328,70
Н1205	404721,17	3337328,76
Н1206	404720,96	3337325,19
Н1203	404721,95	3337325,13
-	-	-
Н1207	404701,76	3337556,83
Н1208	404706,23	3337556,30
Н1209	404706,35	3337557,29
Н1210	404701,88	3337557,82
Н1207	404701,76	3337556,83
-	-	-
Н1211	404696,47	3337559,63
Н1212	404692,18	3337559,89
Н1213	404692,12	3337558,89
Н1214	404696,41	3337558,63
Н1211	404696,47	3337559,63
-	-	-
Н1215	404696,45	3337563,57
Н1216	404691,93	3337564,33
Н1217	404691,77	3337563,35
Н1218	404696,29	3337562,58
Н1215	404696,45	3337563,57
-	-	-
Н1219	404700,12	3337565,37
Н1220	404701,03	3337571,48
Н1221	404700,04	3337571,62
Н1222	404699,13	3337565,52
Н1219	404700,12	3337565,37
-	-	-
Н1223	404639,31	3337558,70
Н1224	404642,71	3337554,26
Н1225	404643,50	3337554,87
Н1226	404640,11	3337559,31
Н1223	404639,31	3337558,70
-	-	-
Н1227	404643,01	3337574,18
Н1228	404643,32	3337579,09
Н1229	404642,32	3337579,15
Н1230	404642,02	3337574,24
Н1227	404643,01	3337574,18
-	-	-
Н1231	404624,20	3337583,23
Н1232	404623,26	3337578,42
Н1233	404626,92	3337578,10
Н1234	404627,01	3337579,09
Н1235	404624,46	3337579,32
Н1236	404625,18	3337583,04
Н1231	404624,20	3337583,23
-	-	-
Н1237	404613,60	3337502,93
Н1238	404613,04	3337497,92
Н1239	404614,04	3337497,81
Н1240	404614,59	3337502,82
Н1237	404613,60	3337502,93
-	-	-

Н1241	404610,52	3337342,07
Н1242	404611,27	3337345,48
Н1243	404610,29	3337345,69
Н1244	404609,54	3337342,29
Н1241	404610,52	3337342,07
-	-	-
Н1245	404593,18	3337358,65
Н1246	404593,95	3337364,01
Н1247	404592,96	3337364,15
Н1248	404592,19	3337358,79
Н1245	404593,18	3337358,65
-	-	-
Н1249	404679,09	3337853,00
Н1250	404678,41	3337848,30
Н1251	404679,40	3337848,15
Н1252	404680,08	3337852,86
Н1249	404679,09	3337853,00
-	-	-
Н1253	404682,68	3337869,26
Н1254	404683,38	3337874,50
Н1255	404682,39	3337874,63
Н1256	404681,69	3337869,40
Н1253	404682,68	3337869,26
-	-	-
Н1257	404740,19	3337849,53
Н1258	404739,60	3337844,07
Н1259	404740,60	3337843,96
Н1260	404741,19	3337849,42
Н1257	404740,19	3337849,53
-	-	-
Н1261	404780,00	3338143,30
Н1262	404779,22	3338137,26
Н1263	404780,21	3338137,13
Н1264	404780,99	3338143,17
Н1261	404780,00	3338143,30
-	-	-
Н1265	404784,53	3338142,44
Н1266	404788,93	3338141,94
Н1267	404789,04	3338142,94
Н1268	404784,64	3338143,43
Н1265	404784,53	3338142,44
-	-	-
Н1269	404774,81	3338153,54
Н1270	404770,62	3338154,16
Н1271	404770,47	3338153,18
Н1272	404774,66	3338152,55
Н1269	404774,81	3338153,54
-	-	-
Н1273	404720,65	3338150,41
Н1274	404720,04	3338145,05
Н1275	404721,03	3338144,94
Н1276	404721,64	3338150,29
Н1273	404720,65	3338150,41
-	-	-
Н1277	404722,77	3338159,60
Н1278	404723,60	3338166,00
Н1279	404722,61	3338166,13
Н1280	404721,78	3338159,73
Н1277	404722,77	3338159,60
-	-	-
Н1281	404761,28	3338436,33

Н1282	404760,35	3338430,33
Н1283	404761,34	3338430,18
Н1284	404762,27	3338436,18
Н1281	404761,28	3338436,33
-	-	-
Н1285	404869,94	3338386,11
Н1286	404869,16	3338381,53
Н1287	404870,15	3338381,36
Н1288	404870,93	3338385,94
Н1285	404869,94	3338386,11
-	-	-
Н1289	404885,59	3338381,76
Н1290	404884,91	3338376,61
Н1291	404885,91	3338376,48
Н1292	404886,58	3338381,63
Н1289	404885,59	3338381,76
-	-	-
Н1293	404851,68	3338134,90
Н1294	404847,58	3338135,06
Н1295	404847,54	3338134,06
Н1296	404851,64	3338133,90
Н1293	404851,68	3338134,90
-	-	-
Н1297	405651,56	3338127,08
Н1298	405652,81	3338132,07
Н1299	405651,84	3338132,32
Н1300	405650,59	3338127,32
Н1297	405651,56	3338127,08
-	-	-
Н1301	405637,20	3338139,54
Н1302	405637,95	3338144,35
Н1303	405636,97	3338144,50
Н1304	405636,21	3338139,70
Н1301	405637,20	3338139,54
-	-	-
Н1305	405723,50	3338525,44
Н1306	405722,63	3338520,34
Н1307	405723,61	3338520,17
Н1308	405724,49	3338525,27
Н1305	405723,50	3338525,44
-	-	-
Н1309	405706,71	3338528,69
Н1310	405706,08	3338524,06
Н1311	405707,07	3338523,93
Н1312	405707,70	3338528,56
Н1309	405706,71	3338528,69
-	-	-
Н1313	405711,79	3338551,65
Н1314	405712,69	3338556,66
Н1315	405711,71	3338556,84
Н1316	405710,81	3338551,83
Н1313	405711,79	3338551,65
-	-	-
Н1317	405726,94	3338539,79
Н1318	405727,93	3338544,59
Н1319	405726,95	3338544,80
Н1320	405725,96	3338539,99
Н1317	405726,94	3338539,79
-	-	-
Н1321	405779,09	3338826,17
Н1322	405778,30	3338820,72

Н1323	405779,29	3338820,57
Н1324	405780,08	3338826,03
Н1321	405779,09	3338826,17
-	-	-
Н1325	405759,97	3338820,27
Н1326	405759,13	3338815,40
Н1327	405760,11	3338815,23
Н1328	405760,96	3338820,10
Н1325	405759,97	3338820,27
-	-	-
Н1329	405766,22	3338847,98
Н1330	405767,19	3338853,17
Н1331	405766,21	3338853,36
Н1332	405765,23	3338848,16
Н1329	405766,22	3338847,98
-	-	-
Н1333	405786,33	3338862,80
Н1334	405787,23	3338868,02
Н1335	405786,24	3338868,19
Н1336	405785,35	3338862,97
Н1333	405786,33	3338862,80
-	-	-
Н1337	405829,05	3339197,30
Н1338	405828,23	3339192,22
Н1339	405829,22	3339192,06
Н1340	405830,04	3339197,14
Н1337	405829,05	3339197,30
-	-	-
Н1341	405831,33	3339202,61
Н1342	405832,18	3339207,93
Н1343	405831,19	3339208,09
Н1344	405830,34	3339202,77
Н1341	405831,33	3339202,61
-	-	-
Н1345	405846,23	3339194,40
Н1346	405844,98	3339189,32
Н1347	405845,95	3339189,08
Н1348	405847,20	3339194,16
Н1345	405846,23	3339194,40
-	-	-
Н1349	405839,94	3339250,77
Н1350	405841,01	3339256,47
Н1351	405840,02	3339256,66
Н1352	405838,95	3339250,95
Н1349	405839,94	3339250,77
-	-	-
Н1353	405858,80	3339260,30
Н1354	405859,88	3339266,03
Н1355	405858,90	3339266,22
Н1356	405857,82	3339260,48
Н1353	405858,80	3339260,30
-	-	-
Н1357	405870,86	3339430,46
Н1358	405870,10	3339425,88
Н1359	405871,09	3339425,72
Н1360	405871,85	3339430,30
Н1357	405870,86	3339430,46
-	-	-
Н1361	405877,58	3339467,60
Н1362	405876,69	3339461,97
Н1363	405877,68	3339461,81

Н1364	405878,57	3339467,45
Н1361	405877,58	3339467,60
-	-	-
Н1365	405895,25	3339464,65
Н1366	405894,24	3339459,14
Н1367	405895,23	3339458,96
Н1368	405896,24	3339464,47
Н1365	405895,25	3339464,65
-	-	-
Н1369	405517,84	3338187,33
Н1370	405518,74	3338193,10
Н1371	405517,76	3338193,26
Н1372	405516,85	3338187,49
Н1369	405517,84	3338187,33
-	-	-
Н1373	405530,32	3338184,71
Н1374	405531,30	3338189,75
Н1375	405530,32	3338189,94
Н1376	405529,34	3338184,91
Н1373	405530,32	3338184,71
-	-	-
Н1377	405584,38	3338555,59
Н1378	405583,48	3338550,55
Н1379	405584,46	3338550,37
Н1380	405585,37	3338555,42
Н1377	405584,38	3338555,59
-	-	-
Н1381	405596,04	3338553,02
Н1382	405595,15	3338547,76
Н1383	405596,13	3338547,59
Н1384	405597,03	3338552,85
Н1381	405596,04	3338553,02
-	-	-
Н1385	405599,96	3338568,02
Н1386	405600,94	3338573,06
Н1387	405599,96	3338573,25
Н1388	405598,98	3338568,21
Н1385	405599,96	3338568,02
-	-	-
Н1389	405588,54	3338567,42
Н1390	405589,63	3338572,90
Н1391	405588,65	3338573,09
Н1392	405587,56	3338567,62
Н1389	405588,54	3338567,42
-	-	-
Н1393	405611,67	3338701,88
Н1394	405610,99	3338696,37
Н1395	405611,98	3338696,25
Н1396	405612,67	3338701,76
Н1393	405611,67	3338701,88
-	-	-
Н1397	405624,69	3338701,15
Н1398	405625,73	3338706,33
Н1399	405624,75	3338706,53
Н1400	405623,71	3338701,35
Н1397	405624,69	3338701,15
-	-	-
Н1401	405618,58	3338735,16
Н1402	405619,42	3338740,75
Н1403	405618,43	3338740,90
Н1404	405617,59	3338735,31

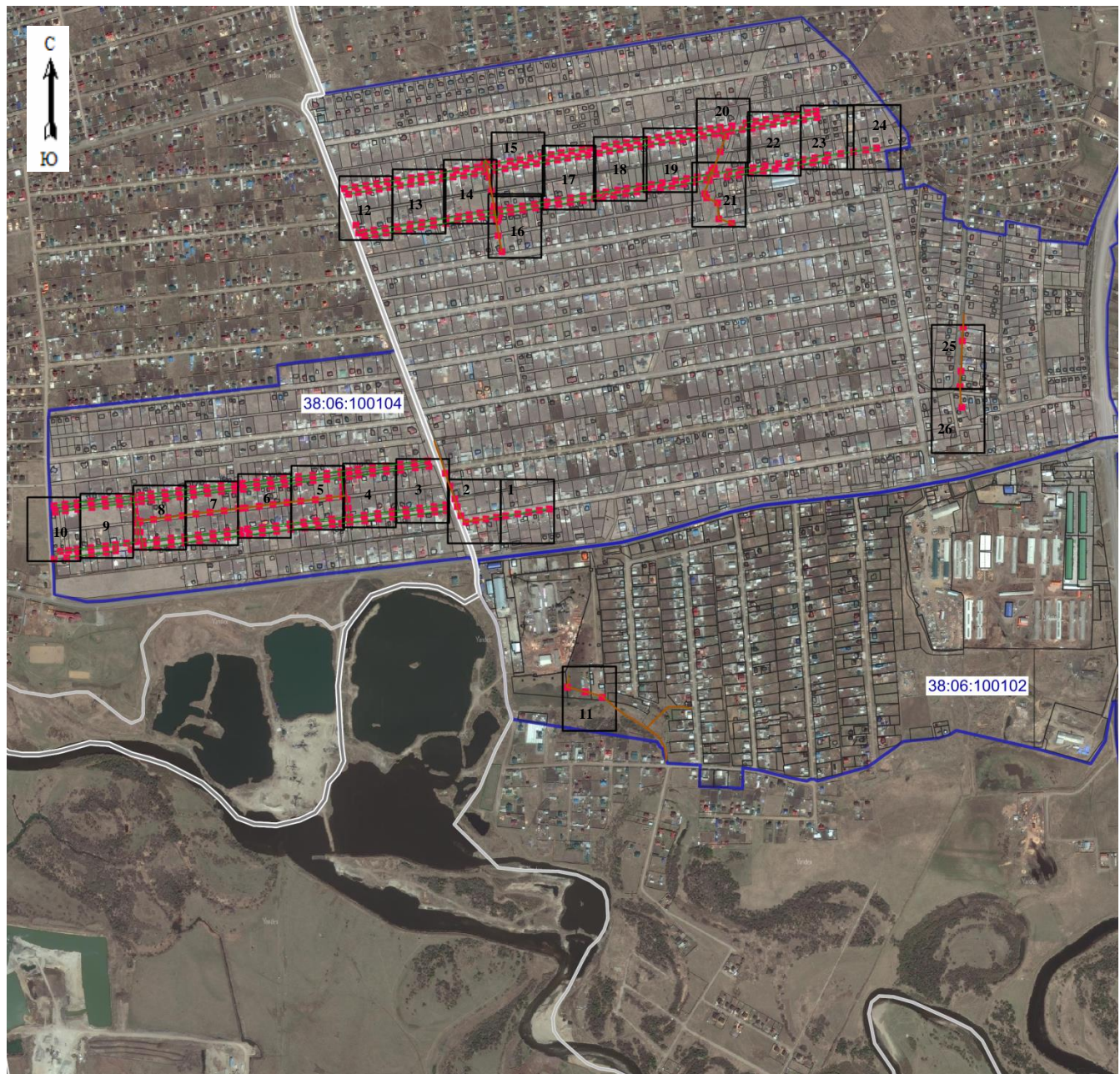
Н1401	405618,58	3338735,16
-	-	-
Н1405	405636,46	3338841,61
Н1406	405635,38	3338836,05
Н1407	405636,36	3338835,86
Н1408	405637,44	3338841,42
Н1405	405636,46	3338841,61
-	-	-
Н1409	405640,46	3338858,65
Н1410	405641,48	3338864,36
Н1411	405640,50	3338864,53
Н1412	405639,48	3338858,83
Н1409	405640,46	3338858,65
-	-	-
Н1413	405656,04	3338873,84
Н1414	405655,39	3338868,63
Н1415	405656,39	3338868,51
Н1416	405657,03	3338873,72
Н1413	405656,04	3338873,84
-	-	-
Н1417	405662,09	3338906,97
Н1418	405661,30	3338901,78
Н1419	405662,29	3338901,63
Н1420	405663,07	3338906,82
Н1417	405662,09	3338906,97
-	-	-
Н1421	405667,17	3338927,13
Н1422	405668,17	3338932,79
Н1423	405667,19	3338932,96
Н1424	405666,19	3338927,30
Н1421	405667,17	3338927,13
-	-	-
Н1425	405663,78	3338991,74
Н1426	405662,98	3338987,38
Н1427	405663,96	3338987,20
Н1428	405664,76	3338991,56
Н1425	405663,78	3338991,74
-	-	-
Н1429	405670,80	3339023,68
Н1430	405671,69	3339028,04
Н1431	405670,71	3339028,24
Н1432	405669,82	3339023,87
Н1429	405670,80	3339023,68
-	-	-
Н1433	405685,30	3339032,41
Н1434	405684,58	3339027,63
Н1435	405685,57	3339027,48
Н1436	405686,29	3339032,26
Н1433	405685,30	3339032,41
-	-	-
Н1437	405692,19	3339065,03
Н1438	405692,89	3339069,95
Н1439	405691,90	3339070,09
Н1440	405691,20	3339065,17
Н1437	405692,19	3339065,03
-	-	-
Н1441	405694,59	3339158,74
Н1442	405693,73	3339153,65
Н1443	405694,71	3339153,48
Н1444	405695,58	3339158,57
Н1441	405694,59	3339158,74

-	-	-
Н1445	405708,98	3339163,86
Н1446	405708,07	3339158,76
Н1447	405709,05	3339158,58
Н1448	405709,96	3339163,68
Н1445	405708,98	3339163,86
-	-	-
Н1449	405712,71	3339179,23
Н1450	405713,63	3339184,78
Н1451	405712,64	3339184,94
Н1452	405711,72	3339179,40
Н1449	405712,71	3339179,23
-	-	-
Н1453	405704,89	3339210,63
Н1454	405705,72	3339216,13
Н1455	405704,74	3339216,28
Н1456	405703,91	3339210,78
Н1453	405704,89	3339210,63
-	-	-
Н1457	405719,29	3339215,84
Н1458	405720,25	3339221,65
Н1459	405719,26	3339221,82
Н1460	405718,30	3339216,00
Н1457	405719,29	3339215,84
-	-	-
Н1461	405737,86	3339322,62
Н1462	405736,95	3339317,19
Н1463	405737,94	3339317,03
Н1464	405738,85	3339322,45
Н1461	405737,86	3339322,62
-	-	-
Н1465	405729,48	3339351,12
Н1466	405728,65	3339346,26
Н1467	405729,63	3339346,09
Н1468	405730,46	3339350,95
Н1465	405729,48	3339351,12
-	-	-
Н1469	404755,67	3338729,75
Н1470	404754,47	3338724,26
Н1471	404755,45	3338724,05
Н1472	404756,65	3338729,54
Н1469	404755,67	3338729,75
-	-	-
Н1473	405745,13	3339355,93
Н1474	405745,93	3339360,41
Н1475	405744,95	3339360,58
Н1476	405744,14	3339356,11
Н1473	405745,13	3339355,93
-	-	-
Н1477	405736,62	3339385,12
Н1478	405737,36	3339389,63
Н1479	405736,37	3339389,79
Н1480	405735,64	3339385,28
Н1477	405736,62	3339385,12
-	-	-
Н1481	405755,72	3339493,97
Н1482	405754,68	3339488,17
Н1483	405755,67	3339488,00
Н1484	405756,70	3339493,79
Н1481	405755,72	3339493,97
-	-	-

н1485	405783,25	3339568,33
н1486	405784,01	3339572,82
н1487	405783,03	3339572,99
н1488	405782,26	3339568,50
н1485	405783,25	3339568,33
-	-	-
н1489	405793,58	3339638,03
н1490	405792,88	3339633,88
н1491	405793,87	3339633,71
н1492	405794,56	3339637,86
н1489	405793,58	3339638,03

Площадь, кв.м.	Цель установления публичного сервитута
778	Для размещения объекта электросетевого хозяйства: «Объект незавершенный строительством»

СХЕМА РАСПОЛОЖЕНИЯ ГРАНИЦ ПУБЛИЧНОГО СЕРВИТУТА



Масштаб 1: 25 000

Условные обозначения:

- граница образуемой части земельного участка (проектные границы публичного сервитута);
- граница земельного участка, сведения о котором внесены в ЕГРН;
- контур сооружения;

38:06:100104 — кадастровый номер квартала



Масштаб 1: 1500

Условные обозначения:

□ -- граница образуемой части земельного участка (проектные границы публичного сервитута);

□ -- граница земельного участка, сведения о котором внесены в ЕГРН;

— -- контур сооружения;

38:06:100104 — кадастровый номер квартала;

38:06:100104:1588 — кадастровый номер земельного участка;

● n1 — поворотная точка

Условные обозначения:

□ -- граница земельного участка, сведения о котором внесены в ЕГРН;

38:06:100104 – кадастровый номер квартала

- n1 – поворотная точка

Условные обозначения:

□ -- граница земельного участка, сведения о котором внесены в ЕГРН;

— -- контур сооружения;

38:06:100104:1558 – кадастровый номер земельного участка;

- n1 – поворотная точка

Условные обозначения:

□ -- граница земельного участка, сведения о котором внесены в ЕГРН;

— -- контур сооружения;

38:06:100104:1193 – кадастровый номер земельного участка;

- n1 – поворотная точка



Масштаб 1: 1500

Условные обозначения:

□ -- граница образуемой части земельного участка (проектные границы публичного сервитута);

□ -- граница земельного участка, сведения о котором внесены в ЕГРН;

— -- контур сооружения;

— -- контур сооружения;

38:06:100104 — кадастровый номер квартала

38:06:100104:1615 — кадастровый номер земельного участка;

● n1 — поворотная точка



Масштаб 1: 1500

Условные обозначения:

□ -- граница образуемой части земельного участка (проектные границы публичного сервитута);

□ -- граница земельного участка, сведения о котором внесены в ЕГРН;

— -- контур сооружения;

— -- контур сооружения;

38:06:100104 — кадастровый номер квартала

38:06:100104:1615 — кадастровый номер земельного участка;

● n1 — поворотная точка



Масштаб 1: 1500

Условные обозначения:

□ -- граница образуемой части земельного участка (проектные границы публичного сервитута);

□ -- граница земельного участка, сведения о котором внесены в ЕГРН;

— -- контур сооружения;

— -- контур сооружения;

38:06:100104 — кадастровый номер квартала

38:06:100104:964 — кадастровый номер земельного участка;

● n1 — поворотная точка



Масштаб 1: 1500

Условные обозначения:

□ -- граница образуемой части земельного участка (проектные границы публичного сервитута);

□ -- граница земельного участка, сведения о котором внесены в ЕГРН;

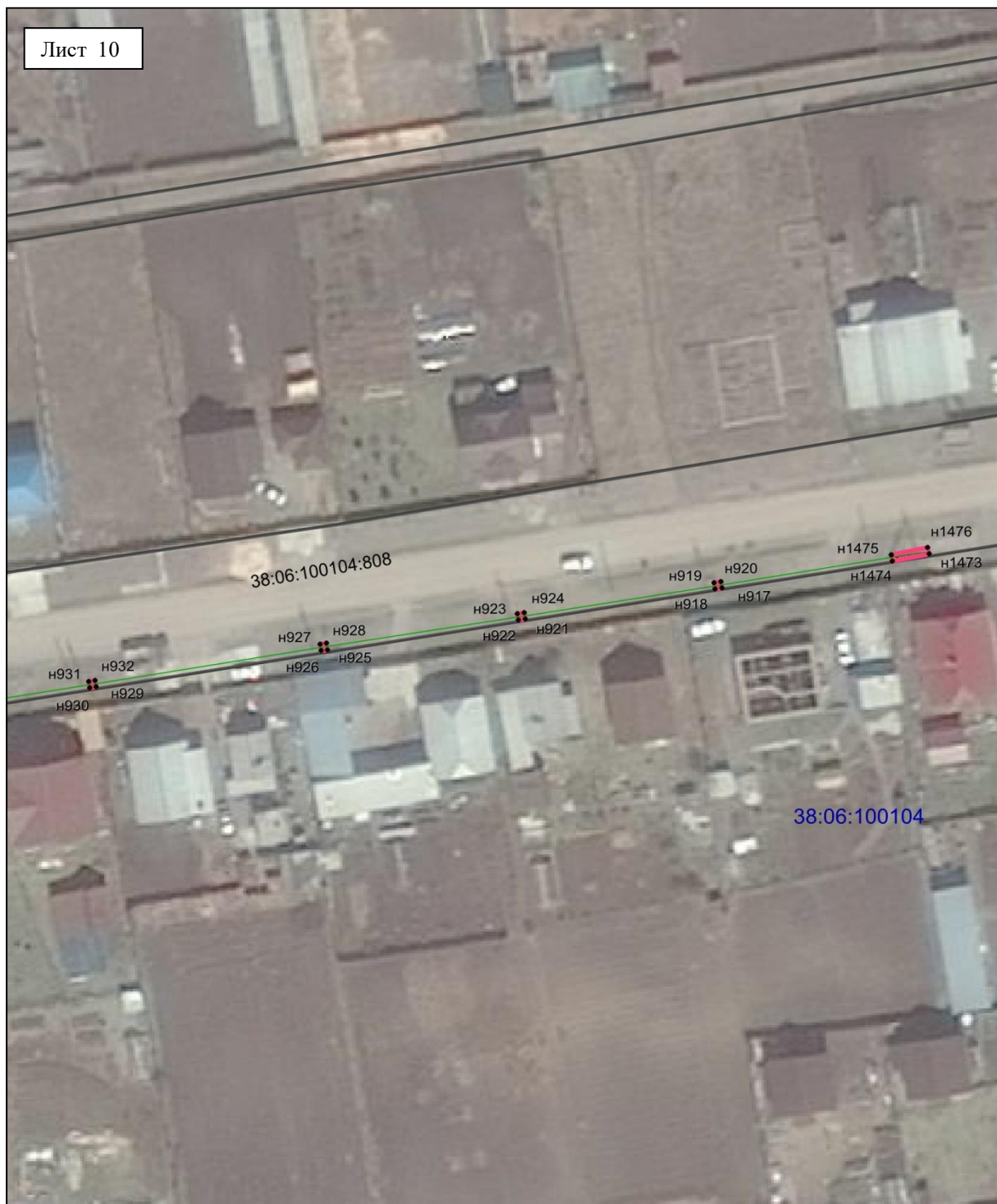
— -- контур сооружения;

— -- контур сооружения;

38:06:100104 — кадастровый номер квартала

38:06:100104:808 — кадастровый номер земельного участка;

● n1 — поворотная точка



Масштаб 1: 1500

Условные обозначения:

□ -- граница образуемой части земельного участка (проектные границы публичного сервитута);

□ -- граница земельного участка, сведения о котором внесены в ЕГРН;

— -- контур сооружения;

— -- контур сооружения;

38:06:100104 — кадастровый номер квартала

38:06:100104:808 — кадастровый номер земельного участка;

● n1 — поворотная точка



Масштаб 1: 1500

Условные обозначения:

□ -- граница образуемой части земельного участка (проектные границы публичного сервитута);

□ -- граница земельного участка, сведения о котором внесены в ЕГРН;

— -- контур сооружения;

— -- контур сооружения;

38:06:100102 — кадастровый номер квартала

38:06:100102:277 — кадастровый номер земельного участка;

● n1 — поворотная точка



Масштаб 1: 1500

Условные обозначения:

□ -- граница образуемой части земельного участка (проектные границы публичного сервитута);

□ -- граница земельного участка, сведения о котором внесены в ЕГРН;

— -- контур сооружения;

— -- контур сооружения;

38:06:100104 — кадастровый номер квартала

38:06:100104:1237 — кадастровый номер земельного участка;

● n1 — поворотная точка



Масштаб 1: 1500

Условные обозначения:

□ -- граница образуемой части земельного участка (проектные границы публичного сервитута);

□ -- граница земельного участка, сведения о котором внесены в ЕГРН;

— -- контур сооружения;

— -- контур сооружения;

38:06:100104 — кадастровый номер квартала

38:06:100104:1237 — кадастровый номер земельного участка;

● n1 — поворотная точка



Масштаб 1: 1500

Условные обозначения:

□ -- граница образуемой части земельного участка (проектные границы публичного сервитута);

□ -- граница земельного участка, сведения о котором внесены в ЕГРН;

— -- контур сооружения;

— -- контур сооружения;

38:06:100104 — кадастровый номер квартала

38:06:100104:1235 — кадастровый номер земельного участка;

● n1 — поворотная точка



Масштаб 1: 1500

Условные обозначения:

□ -- граница образуемой части земельного участка (проектные границы публичного сервитута);

□ -- граница земельного участка, сведения о котором внесены в ЕГРН;

— -- контур сооружения;

— -- контур сооружения;

38:06:100104 — кадастровый номер квартала

38:06:100104:3748 — кадастровый номер земельного участка;

● n1 — поворотная точка



Масштаб 1: 1500

Условные обозначения:

□ -- граница образуемой части земельного участка (проектные границы публичного сервитута);

□ -- граница земельного участка, сведения о котором внесены в ЕГРН;

— -- контур сооружения;

— -- контур сооружения;

38:06:100104 — кадастровый номер квартала

38:06:100104:926 — кадастровый номер земельного участка;

● n1 — поворотная точка



Масштаб 1: 1500

Условные обозначения:

□ -- граница образуемой части земельного участка (проектные границы публичного сервитута);

□ -- граница земельного участка, сведения о котором внесены в ЕГРН;

— -- контур сооружения;

— -- контур сооружения;

38:06:100104 — кадастровый номер квартала

38:06:100104:1237 — кадастровый номер земельного участка;

● n1 — поворотная точка



Масштаб 1: 1500

Условные обозначения:

- граница образуемой части земельного участка (проектные границы публичного сервитута);
- граница земельного участка, сведения о котором внесены в ЕГРН;
- контур сооружения;
- контур сооружения;

38:06:100104 – кадастровый номер квартала

38:06:100104:1237 – кадастровый номер земельного участка;

● n1 – поворотная точка



Масштаб 1: 1500

Условные обозначения:

□ -- граница образуемой части земельного участка (проектные границы публичного сервитута);

□ -- граница земельного участка, сведения о котором внесены в ЕГРН;

— -- контур сооружения;

— -- контур сооружения;

38:06:100104 — кадастровый номер квартала

38:06:100104:926 — кадастровый номер земельного участка;

● n1 — поворотная точка



Масштаб 1: 1500

Условные обозначения:

□ -- граница образуемой части земельного участка (проектные границы публичного сервитута);

□ -- граница земельного участка, сведения о котором внесены в ЕГРН;

— -- контур сооружения;

— -- контур сооружения;

38:06:100104 — кадастровый номер квартала

38:06:100104:3748 — кадастровый номер земельного участка;

● н1 — поворотная точка

38:06:100104



Масштаб 1: 1500

Условные обозначения:

□ -- граница образуемой части земельного участка (проектные границы публичного сервитута);

□ -- граница земельного участка, сведения о котором внесены в ЕГРН;

— -- контур сооружения;

— -- контур сооружения;

38:06:100104 — кадастровый номер квартала

38:06:100104:1237 — кадастровый номер земельного участка;

● n1 — поворотная точка

38:06:100104



Масштаб 1: 1500

Условные обозначения:

- граница образуемой части земельного участка (проектные границы публичного сервитута);
- граница земельного участка, сведения о котором внесены в ЕГРН;
- контур сооружения;
- контур сооружения;

38:06:100104 – кадастровый номер квартала

38:06:100104:1237 – кадастровый номер земельного участка;

● n1 – поворотная точка



Масштаб 1: 1500

Условные обозначения:

□ -- граница образуемой части земельного участка (проектные границы публичного сервитута);

□ -- граница земельного участка, сведения о котором внесены в ЕГРН;

— -- контур сооружения;

— -- контур сооружения;

38:06:100104 — кадастровый номер квартала

38:06:100104:1237 — кадастровый номер земельного участка;

● n1 — поворотная точка



Масштаб 1: 1500

Условные обозначения:

- граница образуемой части земельного участка (проектные границы публичного сервитута);
- граница земельного участка, сведения о котором внесены в ЕГРН;
- контур сооружения;
- контур сооружения;
- 38:06:100104** — кадастровый номер квартала
- n1 — поворотная точка



Масштаб 1: 1500

Условные обозначения:

□ -- граница образуемой части земельного участка (проектные границы публичного сервитута);

□ -- граница земельного участка, сведения о котором внесены в ЕГРН;

— -- контур сооружения;

— -- контур сооружения;

38:06:100104 — кадастровый номер квартала

38:06:100104:2385 — кадастровый номер земельного участка;

● н1 — поворотная точка



Масштаб 1: 1500

Условные обозначения:

- граница образуемой части земельного участка (проектные границы публичного сервитута);
- граница земельного участка, сведения о котором внесены в ЕГРН;
- контур сооружения;
- контур сооружения;
- 38:06:100104** – кадастровый номер квартала
- 38:06:100104:2385** – кадастровый номер земельного участка;
- н1 – поворотная точка